



LA COMMUNICATION
GRAND FORMAT
créative, visuelle & digitale

CATALOGUE

Display & Modular

• Creative Display Solutions • 2024 •





Des supports d'image pour chaque besoin

Une large gamme de solutions de communication visuelle créatives

Notre objectif est de fournir aux imprimeurs grand format, aux agences marketing, aux standistes et autres partenaires spécialisés, des solutions de communication visuelle innovantes et qualitatives, qui apportent une véritable valeur ajoutée à leurs clients.

Notre vaste gamme de supports de communication s'étend des rouleaux aux stands d'exposition sur-mesure, en passant par des drapeaux, totems et autres murs d'image. Cette offre complète et variée, associée à des visuels imprimés de haute qualité, permet aux marques d'attirer l'attention de leur public cible.

01 Caissons lumineux

Un impact visuel de qualité grâce à un système de rétro-éclairage LED en tangentiel ou backlit, idéal pour des applications temporaires ou permanentes.



02 Stands d'exposition

Des solutions d'exposition complètes comprenant des structures suspendues, des stands modulaires et des arches.



03 Murs d'images

Les murs d'images créent un fond de scène impactant lors d'événements, de présentations, de démonstrations de produits, dans des boutiques éphémères et des vitrines.



04 Roll Up & Totems

Solutions display portables, idéales pour une utilisation temporaire.



05 PLV / Signalétique

Les solutions d'affichage sont indispensables pour agencer vos intérieurs ou communiquer vos messages au public.



06 Drapeaux & Beach Flags

Les drapeaux publicitaires sont parfaits pour attirer le regard de loin.



07 Tentes

Idéal pour les abris extérieurs temporaires et les pop-up store extérieurs.



08 Comptoirs

Comptoirs portables pour les applications promotionnelles ou d'exposition.



09 Barrières

Systèmes de barrières pratiques et faciles à utiliser pour délimiter les espaces et gérer les files d'attente.



10 Accessoires

Pour compléter vos solutions Display, découvrez un vaste choix d'Accessoires.



**NOUVEAU
PRODUIT**

Découvrez votre nouvelle solution
d'affichage modulable **novatrice**
et **économique**.



Pour plus d'informations, voir pages 60-71

Le **Fastframe™** est une solution d'affichage unique, **durable** et facile à utiliser **en exclusivité** chez Ultima Displays.



Plus polyvalent qu'un stand parapluie

- » Reconfigurable à l'infini
- » Visuels sans raccords
- » Visuels avec joncs PVC faciles à changer
- » Nombreuses applications



Plus flexible qu'un enrouleur

- » Monté en quelques secondes
- » Léger et portable
- » Un cadre pour plusieurs visuels
- » Visuels recto ou recto-verso
- » Connectable, sans raccord visible
- » Tissu extensible lavable
- » Economique car réutilisable



Plus configurable qu'un stand d'exposition

- » Extensible – ajoutez des modules au fil du temps
- » Changement rapide des visuels
- » Surface au sol parfaitement exploitée
- » Montage sans outil
- » Recouvert par un visuel grand format sans raccord visible





Caissons lumineux

Pour un impact visuel de qualité dans les espaces intérieurs, les caissons lumineux sont la solution idéale. Leurs visuels accrocheurs, avec un rétro-éclairage à économie d'énergie, attirent l'œil et ajoutent du relief et de la visibilité aux espaces de vente, aux stands d'exposition, ou à tout autre lieu accueillant du public.

Qu'ils soient fixés au mur, autoportants ou suspendus, les caissons lumineux sont l'outil idéal pour mettre en lumière votre message et votre marque.

Chez Ultima Displays, nous vous proposons deux gammes de caissons lumineux pour tissu tendu. La gamme Illuminova™, composée de nombreux profilés s'adaptant à tous vos besoins, est disponible en formats standard ou sur-mesure. La gamme Illumigo™, la solution Plug and Play rapide à monter, est une collection de 5 modèles allant du comptoir au mur d'image pour donner vie à vos espaces de vente.

illumiNOVA™

La gamme Illuminova™ est un ensemble de caissons lumineux muraux, autoportants et suspendus, disponibles dans un large choix de formats standard ou sur-mesure.

Les profilés sont conçus pour accueillir un système de rétro éclairage LED en tangentiel ou backlit garantissant une diffusion homogène de la lumière. Les caissons LED Illuminova™ sont proposés avec des profilés de différentes épaisseurs et couleurs pour répondre à tous vos besoins. Habillé d'un visuel rétro-éclairable cousu avec jonc pour un renouvellement du message facile et illimité, Illuminova™ est le cadre parfait pour afficher des messages uniques.

iLLUMiGO™

La gamme de totems et comptoirs LED Illumigo™ offre une rapidité de montage inégalable grâce aux bandeaux LED pré-assemblés sur le cadre. L'assemblage est instantané et sans outil. Pour faciliter le transport et le stockage, les cadres LED en aluminium blanc sont légers et livrés dans une boîte de transport avec poignée et compartiments. Il suffit de renouveler les visuels avec jonc pour transformer de façon durable les espaces avec de la lumière. Conçues pour être pratiques et élégantes à la fois, les caissons lumineux Illumigo™ sont disponibles dans plusieurs formats qui conviendront à de nombreuses applications.



Cadre mural Illuminova™ 30mm



Avec son profilé fin et élégant, le cadre mural lumineux Illuminova™ 30mm est idéal pour mettre en valeur vos messages en intérieur. Son éclairage backlit associé à la puissance des LED permettent une diffusion homogène de la lumière sur l'ensemble du visuel. Disponible en formats standard ou sur-mesure.



Matière	Aluminium
Largeur du profilé	30 mm
Coloris du profilé	Anodisé
Assemblage	Equerre à visser
Forme	Biseautée
Fixation	Murale*
Visuel	Recto seul
Fixation du visuel	Jonc PVC 3 mm
Système d'éclairage LED	Backlit à LED inclus

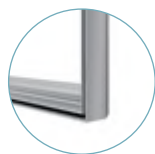
* : Vis pour fixation murale non fournies



illuminova™ 30mm 594x854mm	ILLNO-30-05X08	⊙ 594(l) x 854(h) x 30(p) mm
illuminova™ 30mm 854x1189mm	ILLNO-30-08X11	⊙ 854(l) x 1189(h) x 30(p) mm
illuminova™ 30mm 1000x1000mm	ILLNO-30-10X10	⊙ 1000(l) x 1000(h) x 30(p) mm
illuminova™ 30mm 2000x1000mm	ILLNO-30-20X10	⊙ 2000(l) x 1000(h) x 30(p) mm

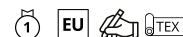


Module LED Backlit



Profilé aluminium 30 mm

Cadre mural Illuminova™ 75mm



Créez une communication lumineuse impactante avec le cadre mural Illuminova™ 75mm. Disponible en formats standard ou sur-mesure, ce cadre propose un système d'éclairage tangentiel à LED pour un rendu homogène et une mise en avant parfaite de votre message.



Matière	Aluminium
Largeur du profilé	75 mm
Coloris du profilé	Anodisé (blanc / noir en option)
Assemblage	Equerre à visser par clé Allen
Fixation	Murale
Visuel	Recto
Fixation du visuel	Jonc PVC 3 mm
Système d'éclairage LED	Tangentiel à LED inclus

Illuminova™ 75mm 1000x1000mm	iLLNO-75-10X10	⊗ 1000(l) x 1000(h) x 75(p) mm
Illuminova™ 75mm 1500x1500mm	iLLNO-75-15X15	⊗ 1500(l) x 1500(h) x 75(p) mm
Illuminova™ 75mm 2000x1000mm	iLLNO-75-20X10	⊗ 2000(l) x 1000(h) x 75(p) mm
Illuminova™ 75mm 2000x2000mm	iLLNO-75-20X20	⊗ 2000(l) x 2000(h) x 75(p) mm
Illuminova™ 75mm 3000x2000mm	iLLNO-75-30X20	⊗ 3000(l) x 2000(h) x 75(p) mm



Système de passe-câble



Système d'éclairage par bandeau LED



Profilé aluminium avec assemblage en équerre

Cadre autoportant Illuminova™ 100mm



Le caisson lumineux double face autoportant Illuminova™ 100mm est une solution idéale pour promouvoir votre communication en intérieur. Le système d'éclairage tangentiel à LED pré-installé facilite le montage et les visuels avec jonc assurent un renouvellement illimité de vos messages.

Matière	Aluminium
Largeur du profilé	100 mm
Coloris du profilé	Anodisé
Assemblage	Equerre à visser par clé Allen
Visuel	Recto seul (un côté imprimé, un côté avec occultant) Recto-verso (deux côtés imprimés)
Fixation	Autoportant avec pieds plats Retail (inclus)
Fixation du visuel	Jonc PVC 3mm
Système d'éclairage LED	Tangentiel à LED inclus

illuminova™ 100mm 3000X2000mm	ILLNO-100-30X20	Ⓜ 3000(l) x 2007(h) x 550(p) mm
-------------------------------	-----------------	---------------------------------

 Disponible en formats standard et sur-mesure



Assemblage de sections en angle par équerre à visser



Système de passe-câble



Système d'éclairage par bandeau LED

Cadre autoportant Illuminova™ 125mm



Pour un impact visuel de qualité dans les environnements intérieurs, le cadre LED double face autoportant et robuste Illuminova™ 125mm est parfaitement adapté. Disponible en formats standard ou sur-mesure, ce cadre équipé d'un système d'éclairage tangentiel à LED plug and play est prêt à l'emploi.

Matière	Aluminium
Largeur du profilé	125 mm
Coloris du profilé	Anodisé (Blanc / Noir en option)
Assemblage	Equerre à visser, clé Allen
Visuel	Recto seul (un côté imprimé, un côté avec occultant) Recto-verso (deux côtés imprimés)
Fixation du visuel	Jonc PVC 3mm
Utilisation	Autoportant avec pieds plats Retail (inclus)
Transport	Tangentiel à Led inclus

Illuminova™ 125mm 3000x2500mm	ILLNO-125-30X25	Ⓞ 3000(l) x 2507(h) x 550(p) mm
Illuminova™ 125mm 4000x2000mm	ILLNO-125-40X20	Ⓞ 4000(l) x 2007(h) x 550(p) mm

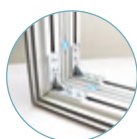
Disponible en formats standard et sur-mesure



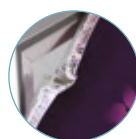
Système de passe-câble



Système d'éclairage par bandeau LED



Assemblage de sections en angle par équerre à visser



Visuel avec jonc PVC

Enseigne Illuminova™ 125mm



Idéale pour les stands d'exposition et les lieux de vente, l'enseigne lumineuse Illuminova™ 125mm est le meilleur moyen pour communiquer en hauteur. Élégante, légère et robuste, la structure double face en aluminium est rétro-éclairée par LED tangentielle pour attirer l'attention de loin. Disponible en formats standard ou sur-mesure, ce caisson lumineux saura mettre en lumière votre message et votre marque sur un visuel tissu imprimé SEG.

Matière	Aluminium
Largeur du profilé	125 mm
Coloris du profilé	Anodisé (noir/blanc en option)
Assemblage	Equerre à visser, clé Allen
Visuel	Recto-verso
Fixation du visuel	Elingage (élingues non incluses - en option)
Fixation du visuel	Jonc PVC 3 mm
Système d'éclairage LED	Tangentiel à Led

illuminova™ 125mm 2500x1000mm	ILLNOH-125-25X10	2500(l) x 1000(h) x 125(p) mm
illuminova™ 125mm 3500x1000mm	ILLNOH-125-35X10	3500(l) x 1000(h) x 125(p) mm
illuminova™ 125mm 5000x1250mm	ILLNOH-125-50X12	5000(l) x 1250(h) x 125(p) mm



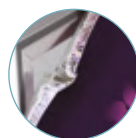
Système de passe-câble



Système d'éclairage par bandeau LED



Assemblage de sections en angle par équerre à visser



Visuel avec jonc PVC



Illumigo™ One



L'Illumigo™ One est un totem lumineux portable simple face, équipé d'une boîte de transport avec poignée et compartiments pour faciliter le transport. Solution Plug and Play rapide à monter grâce à son panneau LED enroulable, son système de repérage numéroté et ses pieds pivotants préassemblés.

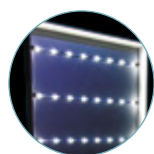


Matière	Aluminium
Largeur du profilé	60 mm
Coloris du profilé	Blanc
Assemblage	Sans outils
Visuel	Recto seul
Fixation du visuel	Jonc PVC 3mm
Utilisation	Autoportant avec pieds pivotants fixés sur la structure
Transport	Boîte de transport avec poignée et compartiments

Illumigo™ One	ILLGO-ONE-EU	Ⓞ 850(l) x 2010(h) x 390(p) mm
---------------	--------------	--------------------------------



Montage sans outil



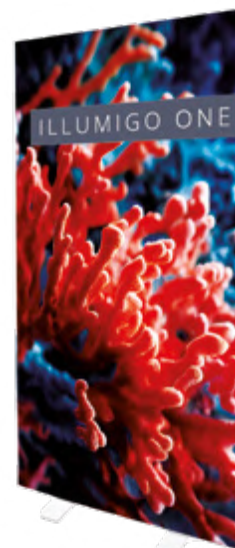
Rideau LED enroulable



Cadre simple face



Sac Illumigo™ en option



← 850 mm →

Illumigo™



L'Illumigo™ est un totem lumineux portable et innovant, équipé d'une boîte de transport avec poignée et compartiments pour faciliter le transport. Solution Plug and Play rapide à monter grâce aux bandeaux LED pré-assemblés sur le cadre.



Matière	Aluminium
Largeur du profilé	100 mm
Coloris du profilé	Blanc
Assemblage	Sans outils
Visuel	Recto-verso
Fixation du visuel	Jonc PVC 3mm
Utilisation	Autoportant avec pieds pivotants fixés sur la structure
Transport	Boîte de transport avec poignée et compartiments (sac en option)

Illumigo™ - 2x1	ILLGO-2X1-EU	Ⓞ 1000(l) x 2000(h) x 400(p) mm
Illumigo™ bag	ILLGO-BAG	Ⓞ 460(l) x 1160(h) x 400(p) mm



Livré avec deux pieds plats



Système de repérage



Câblage et LED pré-installés



Boîte de transport avec poignée



Sac Illumigo™ en option



Illumigo™ Retail



L'Illumigo™ Retail est un totem lumineux portable et innovant, spécifiquement dédié à l'environnement retail en raison de son format et de sa stabilité. Le cadre lumineux double face de 1600 x 600 mm est équipé d'une boîte de transport avec poignée et compartiments pour faciliter le transport. Solution Plug and Play rapide à monter grâce aux bandeaux LED pré-assemblés sur le cadre.



Matière	Aluminium
Largeur du profilé	100 mm
Coloris du profilé	Blanc
Assemblage	Sans outils
Visuel	Recto-verso
Fixation du visuel	Jonc PVC 3mm
Utilisation	Autoportant avec platine fixée sur la structure
Transport	Boîte de transport avec poignée et compartiments

Illumigo™ Retail	ILLGO-RETAIL-EU	600(l) x 1600(h) x 285(p) mm
------------------	-----------------	------------------------------



Câblage et LED pré-installés



Connecteurs



Boîte de transport avec poignée



Sac Illumigo™ en option

Illumigo™ 2x2



L'Illumigo™ est un mur d'images 2x2 double face, lumineux et portable. Simple à monter grâce à un montage sans outil. Il suffit de sortir la structure de la boîte, de pivoter les pieds déjà fixés sur le cadre et de suivre le repérage numéroté pour assembler les sections. Insérez le visuel textile avec jonc PVC dans la gorge du profilé et le câble d'alimentation sous le cadre. Une solution Plug and Play rapide et simple à monter !



Matière	Aluminium
Largeur du profilé	100 mm
Coloris du profilé	Blanc
Assemblage	Sans outils
Visuel	Recto-verso
Fixation du visuel	Jonc PVC 3mm
Utilisation	Autoportant avec pieds pivotants fixés sur la structure
Transport	Boîte de transport avec poignée et compartiments

Illumigo™ 2x2	ILLGO-2X2-EU	2000(l) x 2000(h) x 390(p) mm
---------------	--------------	-------------------------------



Connecteur droit en métal



Système de repérage simple

Comptoir Illumigo™



La banque d'accueil lumineuse recto verso la plus économique du marché. Installation rapide et sans outils. Facile à transporter dans sa boîte en carton compartimentée ou dans le sac à roulettes vendu en option. Idéal pour une utilisation en environnement retail ou salons.

Matière	Aluminium 100 mm, tablette MDF
Assemblage	Sans outils
Pliable	Non
Tablette	Blanc
Fixation du visuel	Jonc PVC 3 mm
Transport	Boîte de transport avec poignée et compartiments
Système d'éclairage LED	Tangentiel à LED inclus

ILLUMiGO™	ILLGO-COUNTER-EU	📏 1045(h) x 1040(l) x 420(p) mm
Sac ILLUMiGO™	ILLGO-BAG	📏 1160(h) x 460(l) x 190(p) mm



Sac ILLUMiGO™ en option



Boîte de transport



Bandeau LED déjà pré-assemblé sur le cadre



Pieds latéraux en acier offrant une grande stabilité



Stands d'exposition

Le salon demeure le média préféré des entreprises qui cherchent à accroître leur notoriété et promouvoir leur image. Les stands d'exposition permettent de se présenter et augmentent les chances d'interaction avec les clients actuels et potentiels grâce à une promotion et une communication de la marque engageantes, interactives et innovantes.

La gamme de produits Ultima Displays comprend des structures suspendues qui attirent le regard de loin. En standard ou sur-mesure, les solutions Vector, Modulate™ Formulate et Fastframe™™ sont conçues de manière durable, pour être réutilisables et reconfigurables.

En outre, les stands de la gamme modulaire sont tous dotés de visuels renouvelables, offrant la possibilité de faire évoluer sa communication tout en garantissant un excellent retour sur investissement.



Découvrez nos solutions de stand

Modulate™

Modulate™ est le fruit de la fusion de deux concepts originaux : Formulate et Vector. La gamme est composée de 14 ensembles fabriqués à partir de tube en aluminium, dotés du système d'aimant breveté : MagLink. Elle a été pensée pour être au service de l'utilisateur en lui laissant le choix de centaines de configurations possibles, sur tous les terrains de communication.

Vector

Une des solutions de communication les plus simples et polyvalentes du marché. Il s'agit d'un système de cadre aluminium avec toile textile tendue qui s'adapte à n'importe quel environnement. De nombreuses applications sont possibles : murales, suspendues sur cloisons organisateurs, autoportantes, double-face.

Fastframe™

Une solution d'affichage unique grâce à des cadres pliables pré-assemblés permettant un montage rapide. Les structures s'habillent de visuels avec jonc PVC et sont reconfigurables à l'infini.

Arena

Un concept de structure scénique tubulaire en aluminium extrêmement robuste et léger à la fois. Les différentes sections s'assemblent au gré des espaces et s'habillent de visuels textile ou bâche.

Enseignes suspendues

Optez pour l'une de nos solutions suspendues Formulate, dotées d'une structure tubulaire légère de 30mm et habillée d'un visuel textile imprimé.

La communication salon

Pourquoi exposer sur un salon ?

Le salon demeure le media préféré des entreprises qui cherchent à accroître leur notoriété et promouvoir leur image.

Les bénéfices d'un salon sont nombreux et ont de quoi séduire. Il permet de mener plusieurs actions dans un laps de temps relativement court :

- Prospection
- Veille marché
- Présentation de nouveaux produits
- Fidélisation clients
- Réseautage d'affaires

La pièce maîtresse : votre stand

Un stand à votre image, oui mais pas à n'importe quel prix! La réussite d'un salon passe aussi par une attractivité au meilleur rapport qualité/prix. Pour être sûr de faire le bon choix, il est indispensable de lister vos impératifs et répondre aux questions suivantes :

1. L'emplacement :

Quelle surface ? Combien de côtés ouverts ?

2. La conception :

Quel media : textile, panneaux rigides, souples ?

Besoin de communiquer en hauteur : enseigne, extension ou réhausse de réserve ?

Besoin d'une réserve pour stocker du matériel ?

Quel éclairage ?

3. L'utilisation :

Quelle fréquence ?

Devra-t-il être évolutif en forme, en dimension ?

De quel moyen de transport disposez-vous ?

Le stand sera-t-il réutilisable dans un autre environnement : aménagement showroom, décoration... ?

4. Le budget :

Quel est le budget alloué à la fabrication du stand ?

Sur combien de salons sera-t-il amorti ?

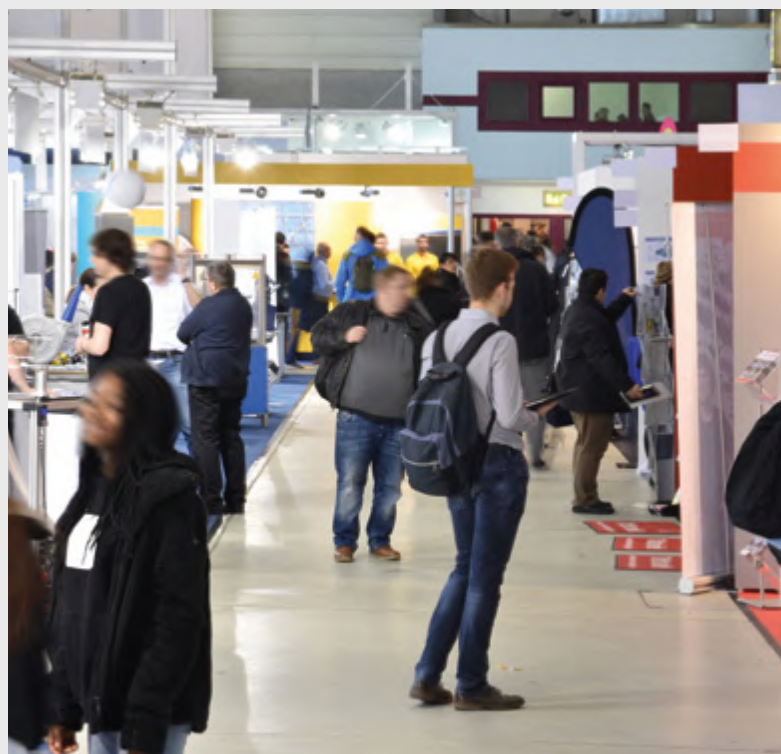
Les clefs de la réussite

Pour bien réussir son salon, il est indispensable de :

- Se fixer 3 à 5 objectifs qui guideront la stratégie marketing de l'évènement
- S'assurer d'un impact visuel maximum avec un stand de qualité qui valorisera l'image de la société (ouvertures, communication suspendue, graphisme, matériaux...)
- Mettre en place une communication et promotion efficaces : avant, pendant et après l'évènement (emailing, invitation, réseaux sociaux, promotion sur stand...)

Pourquoi choisir un stand modulaire ?

- Léger et compact
- Reconfigurable
- Amortissement rapide
- Durable
- Facile à assembler
- Standard ou sur-mesure
- Renouvellement illimité des messages
- Ergonomique
- Les clefs de la réussite



MODULATE™



Modulate™

La meilleure solution pour attirer l'attention

Modulate™ est le fruit de la fusion de deux concepts originaux, reconnus par leur succès dans le monde de l'exposition et du retail. Les solutions tubulaires Formulate et la modularité des cadres Vector.

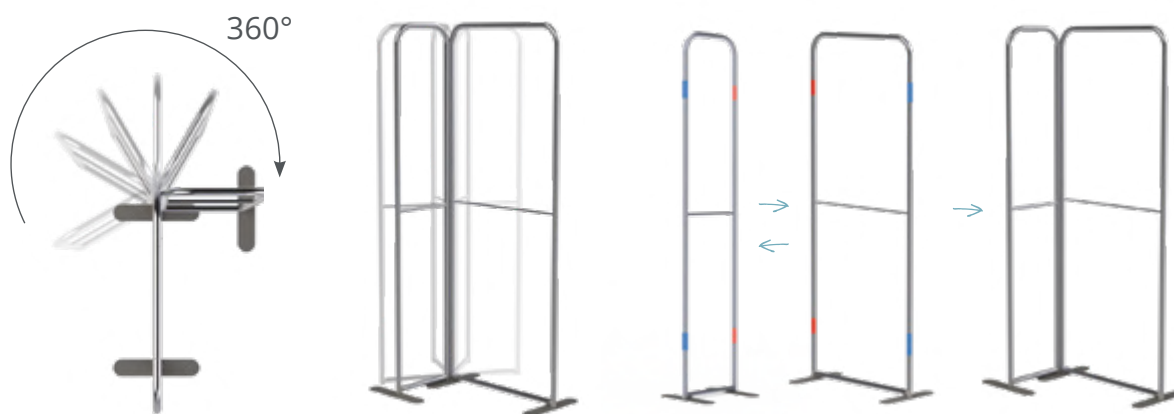
Issu du concept Formulate, Modulate™ est composé d'un ensemble de 14 cadres fabriqués à partir de tubes en aluminium et habillés d'une housse en textile imprimé. Ces cadres peuvent se connecter entre eux facilement à l'aide de puissants aimants placés à l'intérieur de chaque structure.

En s'appuyant sur ce simple principe magnétique, il est possible, de combiner les différents cadres Modulate™ pour créer des configurations destinées à tous les terrains de communication : en point de vente, sur des salons, lieux d'exposition, dans des centres commerciaux ou tout simplement au sein même des entreprises.

Connecteur MagLink, simple, rapide et reconfigurable



Grâce au système magnétique exclusif MagLink intégré dans la structure, vous pouvez connecter les cadres entre eux, simplement en les rapprochant.



Extension de 400 mm en option pour changer la hauteur des structures



Connecteurs MagLink à 360° dans chaque mât



Sac de transport Modulate™ avec emplacements dédiés pour les pieds et le visuel



Repérage intuitif sur chaque section pour faciliter l'assemblage



Système autobloquant avec mâts à élastique et bouton poussoir



Angles arrondis ou droits avec la référence MOD-SQ-ANGLE



2 Pieds stabilisateurs dotés du système Twist & Lock, fournis avec chaque cadre



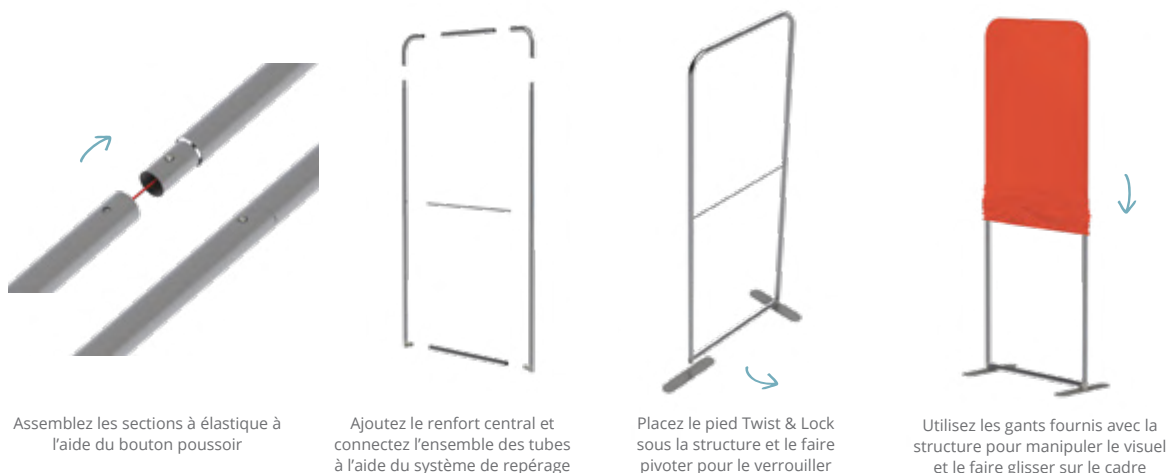
Tube de renfort central (18 mm de diamètre)



Habillage avec housse en textile imprimée recto - verso. Fixation par fermeture Éclair

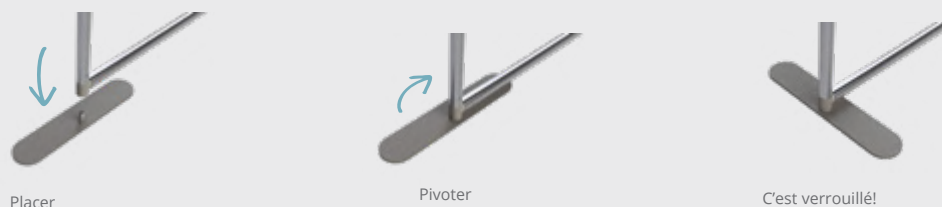
Assemblage intuitif sans outils

L'assemblage des structures Modulate™ s'effectue en toute simplicité, sans outils. Chaque section comporte des repères de montage (chiffre et couleur) et se connecte à l'aide de bouton poussoir. Une fois la structure assemblée, les pieds Twist & Lock viendront pivoter d'un quart de tour jusqu'à verrouillage pour obtenir un cadre autoportant parfaitement stable. Apportez la touche finale en enfilant la housse textile imprimée pour épouser l'ensemble des contours du cadre.



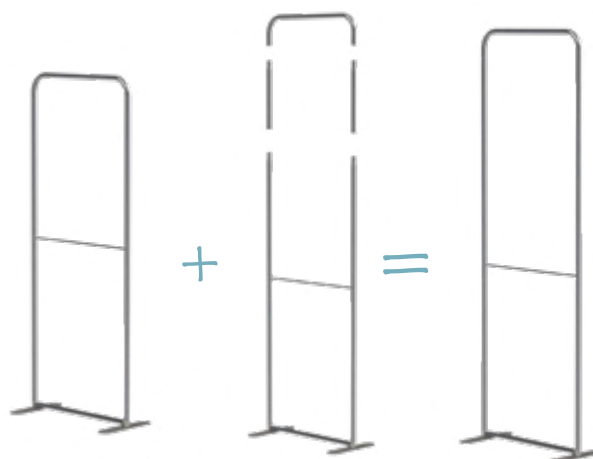
Installation des pieds Twist & Lock*

* Pivoter et verrouiller



Des structures aux innovations technologiques uniques !

Pour apporter de la polyvalence aux structures Modulate™, il est possible d'ajouter une extension tubulaire de 400 mm. Grâce à cette extension qui se place facilement entre 2 sections, vous pouvez utiliser un même cadre avec deux hauteurs différentes.



Structures Standard Modulate™

Modulate™ est un système innovant d'affichage double face, composé d'un ensemble de cadres légers en aluminium, recouvert d'un visuel textile imprimé personnalisé. Les cadres se connectent entre eux à l'aide de puissants aimants placés à l'intérieur de chaque structure et peuvent être assemblés sous tous les angles pour créer des murs d'images ou des stands d'exposition. Apportez la touche finale en enfilant la housse textile imprimée avec fermeture Éclair. Les cadres sont disponibles en différentes largeurs et en deux hauteurs. Chaque cadre est fourni avec deux pieds stabilisateurs pour renforcer si nécessaire la stabilité. Les cadres Modulate™ Droits peuvent être utilisés seuls ou combinés avec d'autres cadres pour créer des centaines de configurations.

Matière	Tubes aluminium
Tube	Ø 30 mm
Assemblage	Sans outil avec bouton-poussoir
Forme	Droit
Visuel	Recto-verso
Fixation du visuel	Housse avec fermeture Eclair
Utilisation	Autoportant avec pieds (inclus)
Transport	Sac de transport Modulate™ avec emplacements dédiés pour les pieds et le visuel (inclus)



Modulate™ Droit

Modulate™ Droit 420, 424



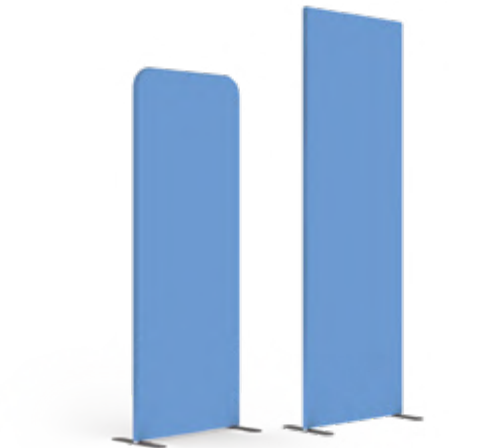
Droit 420 angles arrondis	MOD-S-420	⊗ 418(l) x 2000(h) x 400(p) mm
Droit 424 angles arrondis	MOD-S-424	⊗ 418(l) x 2400(h) x 400(p) mm
Droit 420 angles droits	MOD-S-420-SQ	⊗ 418(l) x 2000(h) x 400(p) mm
Droit 424 angles droits	MOD-S-424-SQ	⊗ 418(l) x 2400(h) x 400(p) mm



Modulate™ Droit 820, 824



Droit 820 angles arrondis	MOD-S-820	⊗ 818(l) x 2000(h) x 400(p) mm
Droit 824 angles arrondis	MOD-S-824	⊗ 818(l) x 2400(h) x 400(p) mm
Droit 820 angles droits	MOD-S-820-SQ	⊗ 818(l) x 2000(h) x 400(p) mm
Droit 824 angles droits	MOD-S-824-SQ	⊗ 818(l) x 2400(h) x 400(p) mm



Modulate™ Droit 1020, 1024



Droit 1020 angles arrondis	MOD-S-1020	📏 1018(l) x 2000(h) x 400(p) mm
Droit 1024 angles arrondis	MOD-S-1024	📏 1018(l) x 2400(h) x 400(p) mm
Droit 1020 angles droits	MOD-S-1020-SQ	📏 1018(l) x 2000(h) x 400(p) mm
Droit 1024 angles droits	MOD-S-1024-SQ	📏 1018(l) x 2400(h) x 400(p) mm



Modulate™ Droit 1820, 1824



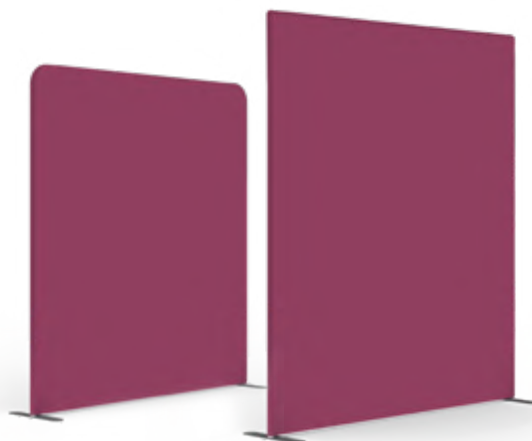
Droit 1820 angles arrondis	MOD-S-1820	📏 1818(l) x 2000(h) x 400(p) mm
Droit 1824 angles arrondis	MOD-S-1824	📏 1818(l) x 2400(h) x 400(p) mm
Droit 1820 angles droits	MOD-S-1820-SQ	📏 1818(l) x 2000(h) x 400(p) mm
Droit 1824 angles droits	MOD-S-1824-SQ	📏 1818(l) x 2400(h) x 400(p) mm



Modulate™ Droit 2020, 2024



Droit 2020 angles arrondis	MOD-S-2020	📏 2018(l) x 2000(h) x 400(p) mm
Droit 2024 angles arrondis	MOD-S-2024	📏 2018(l) x 2400(h) x 400(p) mm
Droit 2020 angles droits	MOD-S-2020-SQ	📏 2018(l) x 2000(h) x 400(p) mm
Droit 2024 angles droits	MOD-S-2024-SQ	📏 2018(l) x 2400(h) x 400(p) mm



Modulate™ Slope

Modulate™ Slope 1 et 2



Matière	Tubes aluminium	
Tube	Ø 30 mm	
Assemblage	Sans outil avec bouton-poussoir	
Forme	Droit	
Visuel	Recto-verso	
Fixation du visuel	Housse avec fermeture Eclair	
Utilisation	Autoportant avec pieds (inclus)	
Transport	Sac de transport Modulate™ avec emplacements dédiés pour les pieds et le visuel (inclus)	

Slope 1	MOD-SS-824-01	📏 818(l) x 2300(h) x 400(p) mm
Slope 2	MOD-SS-824-02	📏 818(l) x 2400(h) x 400(p) mm



Slope 1

Slope 2

Porte Modulate™



La porte Modulate™ se connecte aux autres cadres de la gamme Modulate™. Elle est fabriquée à partir de tubes en aluminium comportant de puissants aimants pour relier plusieurs structures ensemble. Habillée d'une housse en textile imprimé avec fermeture Éclair, la porte est idéale pour les réserves ou les salles de réunion.

Matière	Tubes aluminium	
Tube	Ø 30 mm	
Assemblage	Sans outil avec bouton-poussoir	
Forme	Droit	
Visuel	Recto-verso	
Fixation du visuel	Housse avec fermeture Eclair	
Utilisation	Autoportant avec pieds (inclus)	
Transport	Sac de transport Modulate™ avec emplacements dédiés pour les pieds et le visuel (inclus)	

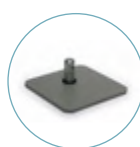
Porte Modulate™ angles arrondis	MOD-S-DOOR-820	📏 800(l) x 2000(h) x 120(p) mm
	MOD-S-DOOR-824	📏 800(l) x 2400(h) x 120(p) mm
Porte Modulate™ angles droits	MOD-S-DOOR-820-SQ	📏 800(l) x 2000(h) x 120(p) mm
	MOD-S-DOOR-824-SQ	📏 800(l) x 2400(h) x 120(p) mm



2 poignées et 1 butée de porte Modulate™ MOD-S-DOOR-SP-01 incluses



Un pied réglable Formulate FMLT-MOD-30-ADJ-F inclus



2 pieds carrés Twist & Lock inclus



Notre porte Modulate™ peut s'utiliser avec une poignée à gauche ou à droite

Modulate™ Accessoires

Demi-pieds plats Modulate™ (paire)

MOD-HALF-FOOT-P	⊗ 80(l) x 6(h) x 215(p) mm
-----------------	----------------------------



Pieds plats entiers Modulate™ (paire)

MOD-FOOT-P	⊗ 80(l) x 6(h) x 400(p) mm
------------	----------------------------



Kit d'extension Modulate™ 400mm

MOD-EXT400MM	⊗ 3 tubes 400(h) x 30 (Ø) mm
--------------	------------------------------



Fixation de spot pour Formulate/Modulate™ Tube 30mm

US903	⊗ 48(l) x 32(h) x 50(p) mm
-------	----------------------------



Comptoir Modulate™



Le comptoir Modulate™ se compose d'un cadre tubulaire en aluminium, d'une tablette et d'une housse imprimée avec fixation par fermeture Eclair. Grâce au système magnétique MagLink intégré dans la structure, il est possible de connecter plusieurs comptoirs simplement en les rapprochant et ainsi créer de vastes surfaces d'accueil. Le comptoir Modulate™ est une construction entièrement sans outil qui peut être déployée en quelques minutes.

Matière	Tubes aluminium Ø 30 mm, tablette/étagère MDF
Assemblage	Bouton-poussoir
Pliable	Non
Tablette	Noir
Etagères	1 (en option)
Fixation du visuel	Fermeture éclair
Transport	Sac de transport matelassé, séparateur interne

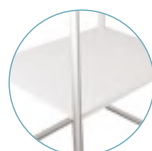


Utilisez-le seul...
... ou combiné, simplement à l'aide des aimants intégrés !

Comptoir Modulate™	FORM-MOD-CNTR	⊗ 1015(h) x 800(l) x 600(p) mm
Étagère	FORM-MOD-CNTR-02	⊗ 9(h) x 770(l) x 571(p) mm

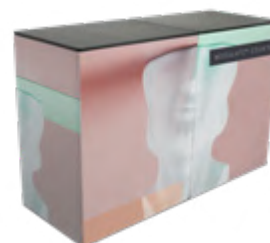


Taquet fixé sous l'étagère



Etagère en option

2 finitions possibles (avec ou sans tablette apparente)



Exemples de stands Modulate™ Standard

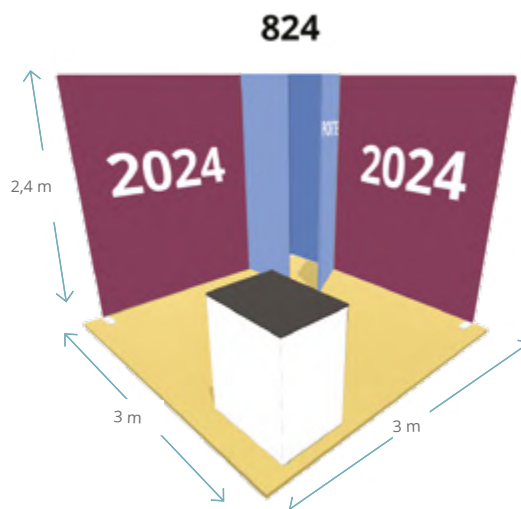
Cette section présente divers exemples de stands Modulate™ standard pouvant être réalisés à l'aide de nos différentes structures et Accessoires Modulate™.

Stand Modulate™ 9m²



Matière	Aluminium
Tube	30 mm Ø
Assemblage	Sans outil avec bouton-poussoir
Visuel	Recto-verso
Fixation du visuel	Housse textile à fermeture éclair

Droit 2024 angles droits (x2)	MOD-S-2024-SQ
Droit 824 angles droits (x3)	MOD-S-824-SQ
Porte Modulate™	MOD-S-DOOR-824-SQ
Paire demi pieds plats (x2)	MOD-HALF-FOOT-P
Comptoir Modulate™	FORM-MOD-CNTR
Etagère interne	FORM-MOD-CNTR-02



Réserve Modulate™ évolutive



Spot LED-STRIP-ARM-BDLK en option



Pince US903



Sac

Stand Modulate™ 12m²



Matière	Aluminium
Tube	30 mm Ø
Assemblage	Sans outil avec bouton-poussoir
Visuel	Recto-verso
Fixation du visuel	Housse textile avec fermeture Eclair

Droit 2024 angles droits (x3)	MOD-S-2024-SQ
Droit 1024 angles droits	MOD-S-1024-SQ
Droit 824 angles droits (x4)	MOD-S-824-SQ
Porte Modulate™	MOD-S-DOOR-824-SQ
Paire demi pieds plats (x4)	MOD-HALF-FOOT-P



Possibilité d'ajouter des spots
PS950-1000-LED-BDLK



Demi-pieds Twist & Lock
MOD-HALF-FOOT-P
gris ou blancs



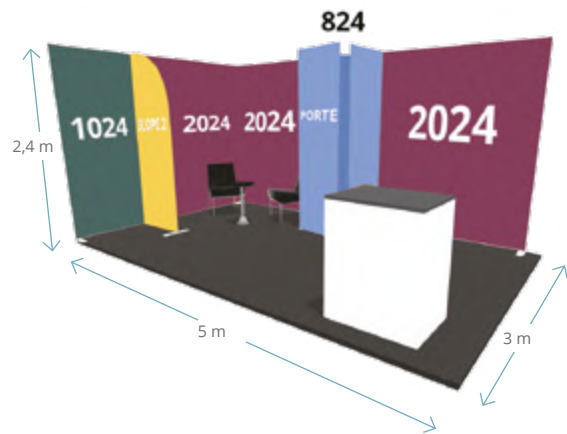
2 poignées et 1 butée de porte Modulate™
MOD-S-DOOR-SP-01
incluses

Stand Modulate™ 15m²



Matière	Aluminium
Tube	30 mm Ø
Assemblage	Sans outil avec bouton-poussoir
Visuel	Recto-verso
Fixation du visuel	Housse textile avec fermeture Eclair

Droit 2024 angles droits (x3)	MOD-S-2024-SQ
Droit 1024 angles droits	MOD-S-1024-SQ
Droit 824 angles droits (x3)	MOD-S-824-SQ
Slope 2	MOD-SS-824-02
Porte Modulate™	MOD-S-DOOR-824-SQ
Paire demi pieds plats (x4)	MOD-HALF-FOOT-P
Comptoir Modulate™	FORM-MOD-CNTR
Etagère interne	FORM-MOD-CNTR-02



Configurez l'intérieur du stand avec des Modulate™ supplémentaires



Possibilité d'ajouter des spots PS950-1000-LED-BDLK



Demi-pieds Twist & Lock MOD-HALF-FOOT-P gris ou blancs



Accessoirisez avec un comptoir Modulate™

Stand Modulate™ 18m²



Matière	Aluminium
Tube	30 mm Ø
Assemblage	Sans outil avec bouton-poussoir
Visuel	Recto-verso
Fixation du visuel	Housse textile avec fermeture Eclair

Droit 2024 angles droits (x4)	MOD-S-2024-SQ
Droit 1024 angles droits	MOD-S-1024-SQ
Droit 824 angles droits (x4)	MOD-S-824-SQ
Porte Modulate™	MOD-S-DOOR-824-SQ



Réserve Modulate™ : porte avec poignée (sans verrou)



Assemblage des modules sans outil et sans aucune pièce de jonction

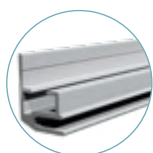
La simplicité de montage de la gamme permet d'imaginer des solutions reconfigurables et réutilisables : mixez et échangez les structures en un clin d'oeil

VECTOR

Vector

Vector ou l'art de communiquer

En application murale, autoportante ou suspendue sur cloisons organisateurs, les profilés aluminium Vector vous apportent une solution pour chaque besoin et chaque budget. Disponibles en formats standard ou sur-mesure, ils offrent un impact visuel optimal et des conceptions originales qui s'adaptent à tous vos évènements : showrooms, points de vente, salons, expositions et bien d'autres.



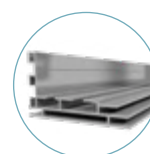
Quick Fix 20 mm



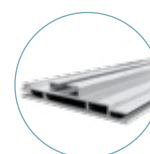
50 mm

Illuminova™ la touche lumineuse pour vos stands Vector

Apportez de la lumière à votre stand en combinant la gamme Vector avec les modules Illuminova™. Les 4 modules standard LED (I, J, P et Q) peuvent être intégrés dans un stand Vector.



75 mm LED



100 mm LED

Profilés en aluminium anodisés ou laqués

La gamme Vector se compose de plusieurs modèles de profilés aluminium qui répondront parfaitement à toutes les applications. Laissez-vous guider par notre tableau récapitulatif et faites votre choix très facilement.

VECTOR

VECTOR

illuminova

illuminova

VECTOR	Mural	Autoportant	Lumineux	Double face	Gamme premium	Plusieurs coloris
20 mm	x					x
50 mm		x		x	x	
75 mm LED	x	x	x		x	x
100 mm LED		x	x	x		

Retrouvez tous nos caissons lumineux dans la section  illuminova page 18

Modules Vector

Une solution ultra compacte

Du mur d'images autoportant au stand d'exposition, la gamme Vector offre une solution de polyvalence et d'adaptabilité pour chacun de vos événements. Le système de cadre Vector avec habillage en toile textile tendue s'impose comme une des solutions de communication les plus simples du marché notamment en environnement stands. Evolutif, reconfigurable, ultra portable : passez d'un stand de 9 à 15 m² en toute simplicité. Créez facilement des stands de toutes tailles, formes et accessorisez-les avec des spots, comptoirs, et porte-documents.

Besoin d'une solution compacte pour une meilleure portabilité et un stockage optimisé ?

Choisissez les modules Vector :

- Profilés aluminium 50 mm
- Modules différents : murs, arches, LED, réserves...
- Conditionnés en sections de 1250 mm numérotées,
- Livrés en carton avec notice de montage, accompagnés du visuel de votre choix
- En stock tout au long de l'année
- Chaque module est déjà perforé sur les 4 côtés et équipé de la visserie nécessaire : assemblez facilement différents modules entre-eux, une seule clé Allen suffit.
- Reconfigurable et réutilisable : stockez le stand chez vous, dans une caisse petit format (1350 x 400 x 300 mm)
- Excellent retour sur investissement



Passez d'un stand 3m² à un stand 15m² en un clin d'oeil !



Modules Vector – Murs



Matière	Aluminium
Largeur du profilé	50 mm
Coloris du profilé	Anodisé
Assemblage	Connecteur bouton poussoir, clé Allen
Visuel	Recto seul ou recto-verso
Fixation du visuel	Jonc PVC 3mm

Module A	MODULE-VFF-A	⊗, 2950(l) x 2500(h) x 50(p) mm
Module B	MODULE-VFF-B	⊗, 1950(l) x 2500(h) x 50(p) mm
Module C	MODULE-VFF-C	⊗, 950(l) x 2500(h) x 50(p) mm
Module M	MODULE-VFF-M	⊗, 2850(l) x 2500(h) x 50(p) mm
Module N	MODULE-VFF-N	⊗, 1850(l) x 2500(h) x 50(p) mm
Module O	MODULE-VFF-O	⊗, 450(l) x 2500(h) x 50(p) mm
Module L	MODULE-VFF-L	⊗, 2800(l) x 2500(h) x 620(p) mm



Module Mât



Matière	Aluminium
Largeur du profilé	50 mm
Coloris du profilé	Anodisé
Assemblage	Réglettes à visser, Clé Allen

Module E	MODULE-VFF-E	⊗, 50(l) x 50(p) x 2500(h) mm
----------	--------------	-------------------------------



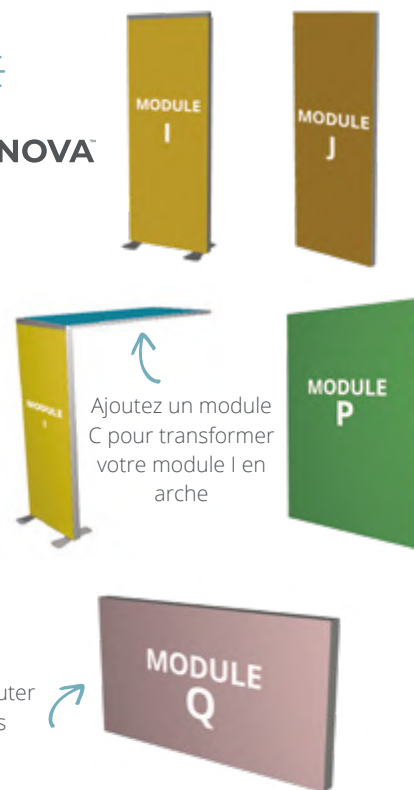
Modules Illuminova™



Matière	Aluminium
Largeur du profilé	75 et 100 mm
Coloris du profilé	Anodisé
Assemblage	Equerres à visser, Clé Allen
Visuel	Recto seul ou recto-verso
Fixation du visuel	Jonc PVC 3mm
Système d'éclairage LED	Tangentiel à LED inclus



Module I	MODULE-VFF-I	⊗ 950(l) x 2550(h) x 550(p) mm
Module J	MODULE-VFF-J	⊗ 950(l) x 2500(h) x 75(p) mm
Module P	MODULE-VFF-P	⊗ 1850(l) x 2500(h) x 100(p) mm
Module Q	MODULE-VFF-Q	⊗ 1850(l) x 1000(h) x 100(p) mm



Modules Vector - Arches



Matière	Aluminium
Largeur du profilé	50 mm
Coloris du profilé	Anodisé
Assemblage	Connecteur bouton poussoir, clé Allen
Visuel	Recto seul et recto-verso
Fixation du visuel	Jonc PVC 3mm

Module D	MODULE-VFF-D	⊗ 2550(h) x 950(l) x 2600(p) mm
Module H	MODULE-VFF-H	⊗ 2550(h) x 950(l) x 2600(p) mm



Modules Vector - Réserves



Matière	Aluminium
Largeur du profilé	50 mm
Coloris du profilé	Anodisé
Assemblage	Connecteur bouton poussoir, clé Allen, réglettes à visser
Visuel	Recto seul et recto-verso
Fixation du visuel	Jonc PVC 3mm

Module F (avec imposte) - Poignée à gauche	MODULE-VFF-F-2	⊕ 2500(h) x 950(l) x 50(p) mm Imposte : 545 (h) x 950 (l) mm. Porte : 1930 (h) x 940 (l) mm
Module G - Poignée à gauche	MODULE-VFF-G-2	⊕ 2500(h) x 1050(l) x 1050(p) mm
Module G3 - Poignée à gauche	MODULE-VFF-G3-2	⊕ 2500(h) x 1050(l) x 1050(p) mm

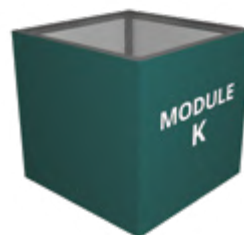


Modules Vector - Réhausses



Matière	Aluminium
Largeur du profilé	50 mm
Coloris du profilé	Anodisé
Assemblage	Connecteur bouton poussoir, clé Allen
Visuel	Recto seul et recto-verso
Fixation du visuel	Jonc PVC 3mm

Module K	MODULE-VFF-K	⊕ 1050(l) x 1000(h) x 1050(p) mm
----------	--------------	----------------------------------



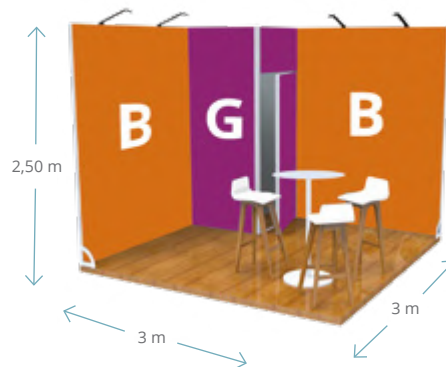
Stands Vector standard

Stand Vector 9m²



Matière	Aluminium
Largeur du profilé	50 mm
Coloris du profilé	Anodisé
Assemblage	Connecteur bouton poussoir, clé Allen
Visuel	Recto seul et recto-verso
Fixation du visuel	Jonc PVC 3mm

Module B (x2)	MODULE-VFF-B
Module G	MODULE-VFF-G-2
Paire de pieds équerres	SLF1P



Stand évolutif, modulez-le pour passer de 9 à 15 m²

Vissez votre Module B au mât correspondant pour former la configuration souhaitée. Aucune pièce à ajouter, modulez vos stands Vector sans effort selon vos envies !



Possibilité d'ajouter des spots LED Exhibition
Réf : LED-EXHIB-ARM-BDLK



Pied équerre
Réf. : SLF1P



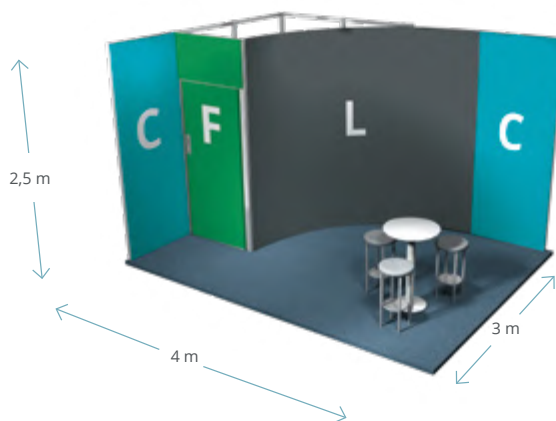
Réserva avec serrure et jeu de clés

Stand Vector 12m²- Design 1



Matière	Aluminium
Largeur du profilé	50 mm
Coloris du profilé	Anodisé
Assemblage	Connecteur bouton poussoir, clé Allen
Visuel	Recto seul et recto-verso
Fixation du visuel	Jonc PVC 3mm

Module C (x2)	MODULE-VFF-C
Traverse 900 mm (x3)	LN605-900-L2
Module F	MODULE-VFF-F-2
Module V (x4)	MODULE-LN-V
Module L	MODULE-VFF-L
Module E (x2)	MODULE-VFF-E
Traverse 950mm (x12)	LN605-950-L2
Paire de pieds équerres	SLF1P



Possibilité d'ajouter des spots LED Flood
Réf : LED-FLOOD-ARM-BDLK



Mât carré pour créer des angles à 90°



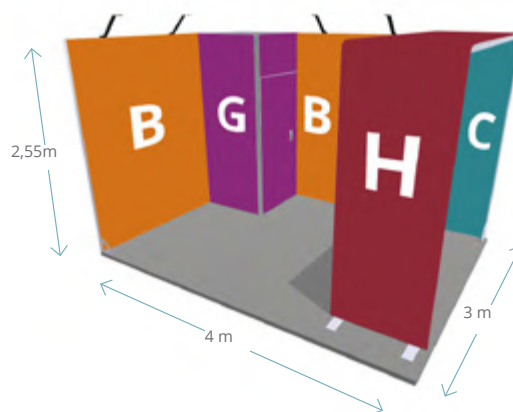
Réserve avec serrure et jeu de clés

Stand Vector 12m²- Design 2



Matière	Aluminium
Largeur du profilé	50 mm
Coloris du profilé	Anodisé
Assemblage	Connecteur bouton poussoir, clé Allen
Visuel	Recto seul et recto-verso
Fixation du visuel	Jonc PVC 3mm

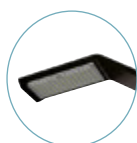
Module C	MODULE-VFF-C
Module H	MODULE-VFF-H
Module G	MODULE-VFF-G-2
Module B (x2)	MODULE-VFF-B
Paire de pieds équerres	SLF1P



Visuel Vector



Réserve avec serrure
et jeu de clés



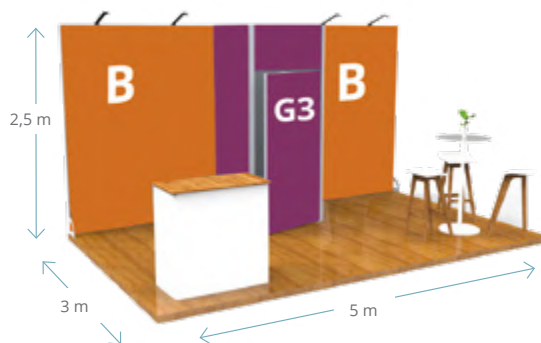
Spots Exhibition

Stand Vector 15m² - Design 1



Matière	Aluminium
Largeur du profilé	50 mm
Coloris du profilé	Anodisé
Assemblage	Connecteur bouton poussoir, clé Allen
Visuel	Recto seul et recto-verso
Fixation du visuel	Jonc PVC 3mm

Module B (x2)	MODULE-VFF-B
Module-G3	MODULE-VFF-G3-2
Paire de pieds équerres	SLF1P



Stand évolutif, modulez-le pour passer de 15 à 9 m²



Mât carré pour créer des angles à 90°



Possibilité d'ajouter des spots LED Exhibition
Réf : LED-EXHIB-ARM-BDLK



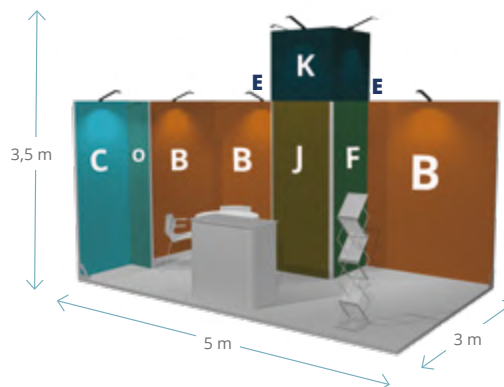
Réserve avec serrure et jeu de clés

Stand Vector 15m² - Design 2



Matière	Aluminium
Largeur du profilé	50 mm
Coloris du profilé	Anodisé
Assemblage	Connecteur bouton poussoir, clé Allen
Visuel	Recto seul et recto-verso
Fixation du visuel	Jonc PVC 3mm

Module F	MODULE-VFF-F-2
Module B (x3)	MODULE-VFF-B
Module C (x3)	MODULE-VFF-C
Module J	MODULE-VFF-J
Module O	MODULE-VFF-O
Module E (x6)	MODULE-VFF-E
Module K	MODULE-VFF-K
Paire de pieds équerres	SLF1P



Module LED

L'utilisation d'un Module J est un excellent moyen d'ajouter de la lumière à votre stand et de vous faire remarquer

Réhausse de la réserve

Gagnez en visibilité et originalité avec cette grande réserve personnalisable sur les 4 faces



Mât carré pour créer des angles à 90°



Possibilité d'ajouter des spots LED Exhibition
Réf : LED-EXHIB-ARM-BDLK



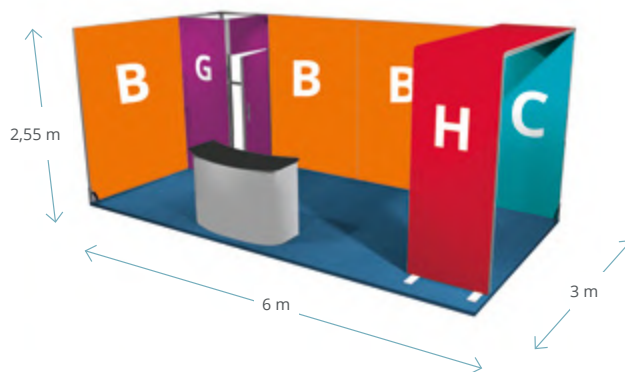
Réserve avec serrure et jeu de clés

Stand Vector 18m²



Matière	Aluminium
Largeur du profilé	50 mm
Coloris du profilé	Anodisé
Assemblage	Connecteur bouton poussoir, clé Allen
Visuel	Recto seul et recto-verso
Fixation du visuel	Jonc PVC 3mm

Module G	MODULE-VFF-G-2
Module B (x3)	MODULE-VFF-B
Module C	MODULE-VFF-C
Module H	MODULE-VFF-H
Enseigne Illuminova™ 125mm 1000 x 2500mm	iLLNOH-125-25X10
Paire de pieds équerres	SLF1P



 **illuminova™**



Angle arrondi pour un habillage Full Graphic



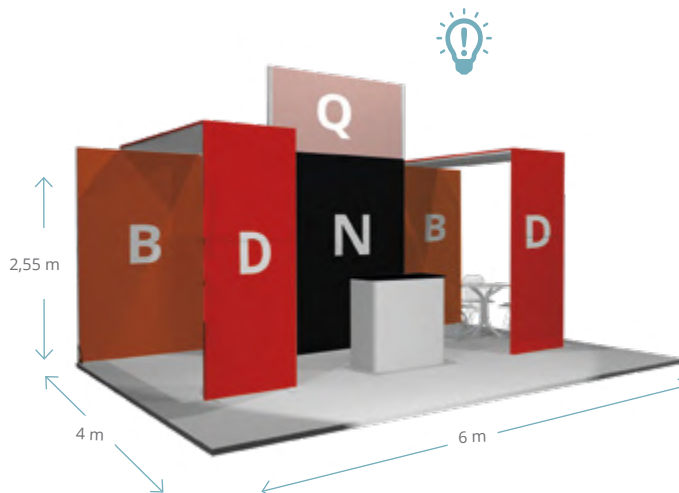
Réserve avec serrure et jeu de clés

Stand Vector 24m²



Matière	Aluminium
Largeur du profilé	50 mm
Coloris du profilé	Anodisé
Assemblage	Connecteur bouton poussoir, clé Allen
Visuel	Recto seul et recto-verso
Fixation du visuel	Jonc PVC 3mm

Module B (x2)	MODULE-VFF-B
Module N (x2)	MODULE-VFF-N
Module D (x2)	MODULE-VFF-D
Module C	MODULE-VFF-C
Module F	MODULE-VFF-F-2
Module E (x4)	MODULE-VFF-E
Module Q	MODULE-VFF-Q
Mâts (x2) 1000 mm	LN616-CUSTOM-M
Paire de pieds équerres	SLF1P



Réhausse LED



Mât carré pour créer des angles à 90°



Réserve avec serrure et jeu de clés

Configurations Modules Vector Autoportants

Mur de 3m



Matière Cadre en aluminium profilé 50 mm
Habillage Textile avec jonc PVC 3mm

Module A (x1)	MODULE-VFF-A
Paire de pieds latéraux plats	LN155



Mur de 6m



Module A (x2)	MODULE-VFF-A
Pieds plats (x4)	LN155



Pieds stabilisateurs
Pour une stabilité optimale
de vos structures, ajoutez
des pieds à intervalles
réguliers.

Modules Vector Accessoires

Fixation pour cadre Quick-Fix suspendu

Pour suspendre des cadres aux cloisons organisateurs

Patte de fixation | LN134



Pied équerre (paire)

SLF1P | 220(h) x 220(l) x 5(p) mm



Pied plat Retail (unité)

En métal pour cadre autoportant
Coloris disponible : Gris

FX295 | 7(h) x 180(l) x 550(p) mm



Pied plat (unité)

En métal pour cadre autoportant

LN155 | 7(h) x 100(l) x 450(p) mm



Pieds plats latéraux

SLF4P | 100(l) x 185(h) x 450(p) mm



Stands Vector sur-mesure

La gamme Vector offre une solution de polyvalence et d'adaptabilité pour chacun de vos événements. Le système de cadre Vector avec habillage en toile textile tendue est évolutif et reconfigurable.

Stand sur mesure Vector 24m²

Matière	Aluminium
Largeur du profilé	50 mm
Coloris du profilé	Anodisé
Assemblage	Connecteur bouton poussoir, clé Allen
Visuel	Recto seul et recto-verso
Fixation du visuel	Jonc PVC 3mm

Apportez une touche d'originalité à votre stand VECTOR en y intégrant des éléments FORMULATE



Stand sur mesure Vector 40m² - Design 1

Matière	Aluminium
Largeur du profilé	50 mm
Coloris du profilé	Anodisé
Assemblage	Connecteur bouton poussoir, clé Allen
Visuel	Recto seul et recto-verso
Fixation du visuel	Jonc PVC 3mm



Stand sur mesure Vector 40m² - Design 2

Matière	Aluminium
Largeur du profilé	50 mm
Coloris du profilé	Anodisé
Assemblage	Connecteur bouton poussoir, clé Allen
Visuel	Recto seul et recto-verso
Fixation du visuel	Jonc PVC 3mm



Stand sur mesure Vector 50m²

Matière	Aluminium
Largeur du profilé	50 mm
Coloris du profilé	Anodisé
Assemblage	Connecteur bouton poussoir, clé Allen
Visuel	Recto seul et recto-verso
Fixation du visuel	Jonc PVC 3mm



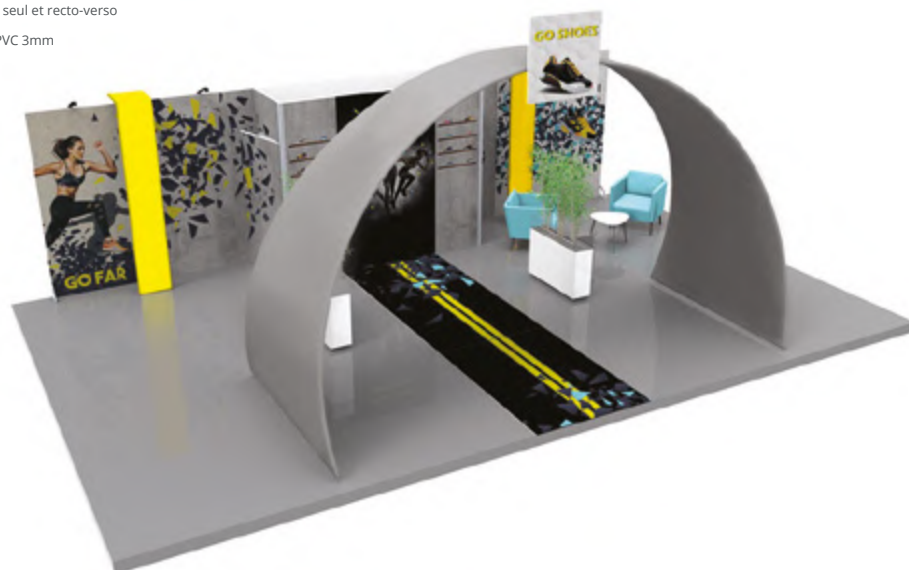
Stand sur mesure Vector 60m² - Design 1

Matière	Aluminium
Largeur du profilé	50 mm
Coloris du profilé	Anodisé
Assemblage	Connecteur bouton poussoir, clé Allen
Visuel	Recto seul et recto-verso
Fixation du visuel	Jonc PVC 3mm



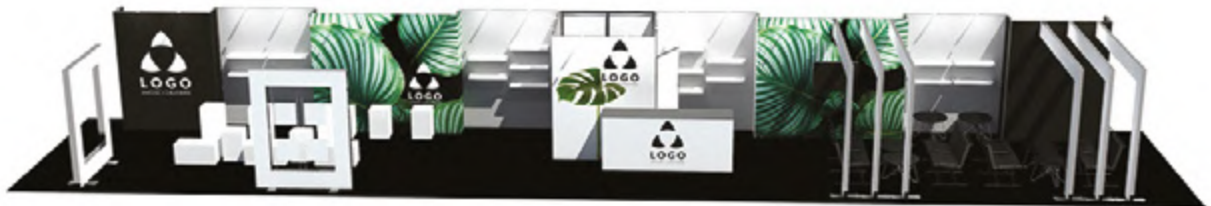
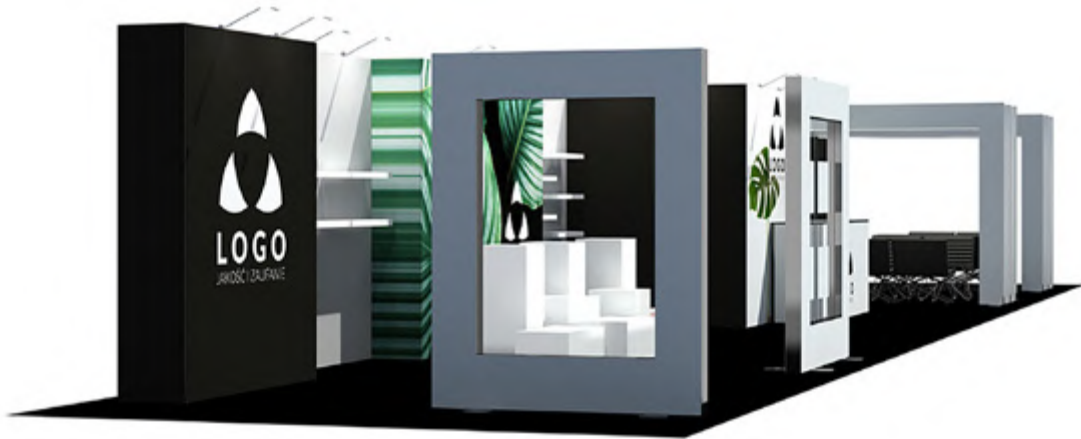
Stand sur mesure Vector 60m² - Design 2

Matière	Aluminium
Largeur du profilé	50 mm
Coloris du profilé	Anodisé
Assemblage	Connecteur bouton poussoir, clé Allen
Visuel	Recto seul et recto-verso
Fixation du visuel	Jonc PVC 3mm



Stand sur mesure Vector 80m²

Matière	Aluminium
Largeur du profilé	50 mm
Coloris du profilé	Anodisé
Assemblage	Connecteur bouton poussoir, clé Allen
Visuel	Recto seul et recto-verso
Fixation du visuel	Jonc PVC 3mm



Accessoires

Pied bombé (unité)

LN102 |  Ø 450 mm



Pied équerre (paire)

Poids 1,2 kg

SLF1P |  220(l) x 220(h) x 5(p) mm



Pied plat (unité)

En métal pour cadre autoportant

Poids : 1,75 kg

LN155 |  7(h) x 100(l) x 450(p) mm



Support pour écrans

Fixation sur mât ou traverse

LN124 |  écrans 37" à 70" (94 à 177cm)



Ruban magnétique

EM303 | Polarité A- 30m x 12,7 mm



Ruban métallique

EM351 | 15m x 12,7 mm





Transformez votre espace en quelques secondes en utilisant le **Fastframe™**



1. Conditionnement

Le cadre léger est pré-assemblé et plié dans un sac de transport pratique et compact.



2. Mise en place

Une fois sorti du sac, le cadre peut être déployé sans effort. Il se sécurise à l'aide de son tube central de renfort.



3. Ajout des Accessoires

Selon la configuration finale, des pieds peuvent être ajoutés pour apporter une stabilité supplémentaire au cadre.



4. Installation des visuels

Vos visuels, disponibles en version standard ou premium (occultant), peuvent ensuite être mis en place sur le cadre assemblé.

Expositions durables

Avec le développement durable comme enjeu clé pour les organisateurs d'évènements et les exposants, les systèmes d'exposition modulaires offrent des solutions plus respectueuses de l'environnement.

- » Fabriqué à partir d'aluminium, un matériau recyclable à l'infini
- » Utilisation de supports d'impression textile en polyester qui peuvent être recyclés plusieurs fois
- » Visuels imprimés en utilisant des encres à base d'eau
- » Un seul système pour de multiples applications d'affichage



Découvrez les **nombreux avantages** de cette nouvelle gamme:

NOUVEAU
PRODUIT

Montage rapide sans outil

Le cadre se déploie en un clin d'œil.



Léger et ultra fin

La structure est compacte et légère, ce qui facilite les déplacements et le stockage.



Visuel textile sans raccords

Utilisez un seul visuel imprimé sur plusieurs cadres connectés pour créer un mur d'image sans raccord.



Durable

Applications multiples et réutilisation infinie.



Visuels interchangeables

Renouvellement des visuels illimités.

Le **FASTFRAME™** s'habille de visuels avec joncs PVC

- » Les visuels textiles à jonc PVC s'insèrent facilement dans la rainure des cadres seuls ou reliés
- » Solution économique pouvant être réutilisée de nombreuses fois
- » Les visuels sont imprimés avec des encres à base d'eau, pour un meilleur respect de l'environnement
- » Un seul visuel peut être utilisé pour recouvrir plusieurs cadres
- » Les visuels peuvent être renouvelés pour communiquer de nouveaux messages

Visuels PS

Visuels stretch, joncs PVC.

Visuels BB

Visuels dos noir, joncs PVC.

Matière	Aluminium
Largeur du profilé	40 mm
Coloris	Gris argenté
Assemblage	Sans outils
Visuel	Recto seul ou recto-verso
Fixation du visuel	Jonc PVC 3mm
Utilisation	Autoportant
Transport	Sac de transport Fastframe™

FASTFRAME™

FASTFRAME™ 1000x500 - Kit de 2 cadres



Fastframe™ 2 Cadres (pieds non inclus)	FF-100X50	Ⓞ 1000(l) x 500(h) x 40(p) mm
Fastframe™ 2 visuels BB	G-FF-100X50-BB	Ⓞ 1000(l) x 500(h)
Fastframe™ 2 visuels PS	G-FF-100X50-PS	Ⓞ 1000(l) x 500(h)

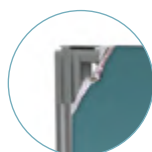
NOUVEAU
PRODUIT



Sac de transport inclus



Possibilité d'ajouter des pieds (vendus séparément)



Visuel avec jonc PVC



FASTFRAME™ 1000x1000 - Kit de 2 cadres



Fastframe™ 2 Cadres (pieds non inclus)	FF-100X100	Ⓞ 1000(l) x 1000(h) x 40(p) mm
Fastframe™ 2 visuels BB	G-FF-100X100-BB	Ⓞ 1000(l) x 1000(h)
Fastframe™ 2 visuels PS	G-FF-100X100-PS	Ⓞ 1000(l) x 1000(h)

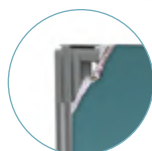
NOUVEAU
PRODUIT



Sac de transport inclus



Possibilité d'ajouter des pieds (vendus séparément)



Visuel avec jonc PVC



FASTFRAME™ 1000x2000



Fastframe™ 1 Cadre (pieds inclus)	FF-100X200	Ⓞ 1004(l) x 2007(h) x 400(p) mm
Fastframe™ 1 visuel BB	G-FF-100X200-BB	Ⓞ 1000(l) x 2000(h)
Fastframe™ 1 visuel PS	G-FF-100X200-PS	Ⓞ 1000(l) x 2000(h)



Sac de transport inclus



2 pieds inclus



Visuel avec jonc PVC



FASTFRAME™ 1000x2400



Fastframe™ 1 Cadre (pieds inclus)	FF-100X240	Ⓞ 1004(l) x 2407(h) x 400(p) mm
Fastframe™ 1 visuel BB	G-FF-100X240-BB	Ⓞ 1000(l) x 2400(h)
Fastframe™ 1 visuel PS	G-FF-100X240-PS	Ⓞ 1000(l) x 2400(h)



Sac de transport inclus



2 pieds inclus



Visuel avec jonc PVC



FASTFRAME™

FASTFRAME™ 1200x2400



Fastframe™ 1 Cadre (pieds inclus)	FF-120X240	Ⓞ 1204(l) x 2407(h) x 400(p) mm
Fastframe™ 1 visuel BB	G-FF-120X240-BB	Ⓞ 1200(w) x 2400(h)
Fastframe™ 1 visuel PS	G-FF-120X240-PS	Ⓞ 1200(w) x 2400(h)

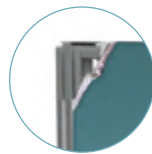
NOUVEAU
PRODUIT



Sac de transport inclus



2 pieds inclus



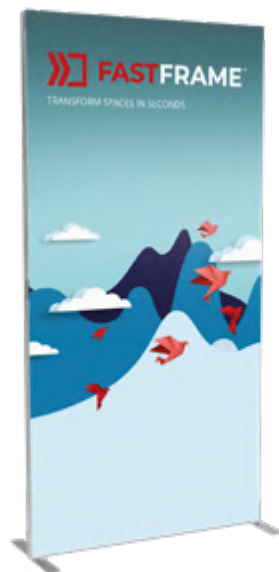
Visuel avec jonc PVC

FASTFRAME™ Kit Starter



Fastframe™ Starter Kit	Prix sur demande	Ⓞ 1004(l) x 2007(h) x 400(p) mm
------------------------	------------------	---------------------------------

NOUVEAU
PRODUIT



Fastframe™ Kit Starter



Sac de transport
inclus



1 cadre
1000 x 2000mm
(pieds inclus)



5 visuels
1000 x 2000mm

FASTFRAME™ Kit Backwall



Fastframe™ Kit Backwall	Prix sur demande	@ 2004(l) x 2007(h) x 400(p) mm
-------------------------	------------------	---------------------------------



Fastframe™ Kit Backwall



Sac de transport
inclus



2 cadres
1000 x 2000mm
(pieds inclus)



4 visuels
1000 x 2000mm,
2 visuels
2000 x 2000mm



FASTFRAME™ Kit Pop-up



Fastframe™ Kit Pop-up	Prix sur demande	@ 2690(l) x 2007(h) x 940(p) mm
-----------------------	------------------	---------------------------------

Dimensions basée sur la configuration ci-dessous



Fastframe™ Kit Pop-up



Sac de transport
inclus



3 cadres
1000 x 2000mm
(pieds inclus)



1 visuel
2000 x 3000mm,
3 visuels
1000 x 2000mm



2
Kit connecteurs
45°



FASTFRAME™ Pieds

Pied entiers latéraux (l'unité)

FF-FF | 50(l) x 99(h) x 400(p) mm



Pied entier central (l'unité)

FF-MFF | 50(l) x 89(h) x 400(p) mm



Demi pied central (l'unité)

FF-HFM | 51(l) x 89(h) x 220(p) mm



Petit pied central (l'unité)

FF-SMF | 40(l) x 89(h) x 97(p) mm



Demi pieds latéraux (paire)

FF-SHF | 50(l) x 98(h) x 220(p) mm



FASTFRAME™ Connecteurs

Kit connecteurs 45°

FF-45C	⊗, 45(l) x 108(h) x 95(p) mm
--------	------------------------------



Kit connecteurs 90°

FF-90C	⊗, Haut 81.5(l) x 60.7(h) x 81.5(p) mm
	⊗, Bas 81.5(l) x 60.7(h) x 81.5(p) mm



Kit connecteurs 90° central

FF-90MC	⊗, 40(l) x 55(h) x 40(p) mm
---------	-----------------------------



Kit connecteurs 90° - intérieur gauche

FF-90LIC	⊗, 40(w) x 55(h) x 40(p) mm
----------	-----------------------------



Kit connecteurs 90° - intérieur droite

FF-90RIC	⊗, 55(l) x 85(h) x 55(p) mm
----------	-----------------------------



Kit connecteurs Arche

FF-ACC	⊗, 90(l) x 105(h) x 60(p) mm
--------	------------------------------



Kit connecteurs en croix

FF-CC	⊗, Haut 142(l) x 94.3(h) x 100.7(p) mm
	⊗, Bas 141.3(l) x 90(h) x 100.4(p) mm



FASTFRAME™ Connecteurs et éclairage

Kit connecteurs en T

FF-TC	Haut	100.5(l) x 91(h) x 94.7(p) mm
	Bas	100(l) x 91.1(h) x 97.4(p) mm



Kit connecteurs en Y

FF-YC	Haut	107(l) x 97.3(h) x 107(p) mm
	Bas	107(l) x 107(h) x 94.3(p) mm



Connecteur 2 directions

FF-2WC	41(w) x 82(h) x 21(p) mm
--------	--------------------------



Connecteur 4 directions

FF-4WC	150(l) x 12.12(h) x 19.6(p) mm
--------	--------------------------------



2 spots LED Exhibition

LED-EXHIB-ARM-BDLK	50(l) x 455(h) x 55(p) mm
--------------------	---------------------------



Stand Fastframe™ 12m²

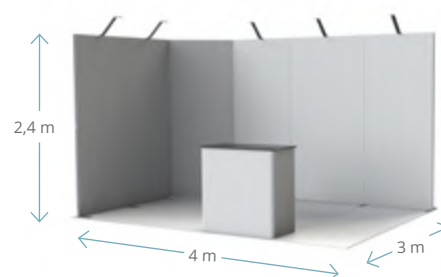


Facile et rapide à monter et à démonter. Ajoutez un éclairage LED pour renforcer votre visibilité.

Matière	Aluminium, angles en Nylon/ABS
Largeur du profilé	40mm
Coloris du profilé	Gris argenté
Assemblage	Sans outils
Visuel	Recto seul ou recto-verso
Fixation du visuel	Jonc PVC 3mm

Fastframe™ 1200x2400mm	FF-120X240
Fastframe™ 1200x2400mm visuel	G-FF-120X240-BB/PS
Fastframe™ 1000x2400mm (5)	FF-100X240
Fastframe™ 1000x2400mm (5) visuels	G-FF-100X240-BB/PS
Fastframe™ Pied entier central (5)	FF-MFF
Spots LED Exhibition (5)	LED-EXHIB-ARM-BDLK
Fastframe™ Demi-pieds latéraux	FF-SHF
Fastframe™ Demi-pied central (2)	F-HFM
Fastframe™ Kit Connecteurs 45° (2)	FF-45C

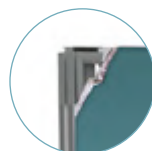
**NOUVEAU
PRODUIT**



Sac de transport inclus



Pieds optionnels



Visuel avec jonc PVC

Visuels disponibles en version Stretch ou Dos noir. Visuels grand format sans raccord visible également disponibles.



Comptoir Fastframe™: bientôt disponible

Stand Fastframe™ 15m²

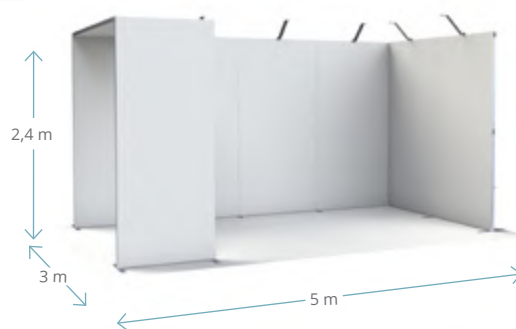


Facile et rapide à monter et à démonter. Ajoutez un éclairage LED pour renforcer votre visibilité.

Matière	Aluminium, angles en Nylon/ABS
Largeur du profilé	40mm
Coloris du profilé	Gris argenté
Assemblage	Sans outils
Visuel	Recto seul ou recto-verso
Fixation du visuel	Jonc PVC 3mm

Fastframe™ 1000x2000mm	FF-100X200
Fastframe™ 1000x2000mm visuel	G-FF-100X200-BB/PS
Fastframe™ 1200x2400mm	FF-120X240
Fastframe™ 1200x2400mm (5) visuels	G-FF-120X240-BB/PS
Fastframe™ 1000x2400mm	FF-100X240
Fastframe™ 1000x2400mm (2) visuels	G-FF-100X240-BB/PS
Spots LED Exhibition (5)	LED-EXHIB-ARM-BDLK
Fastframe™ Pied entier central (4)	FF-MFF
Fastframe™ Kit Connecteurs 90°	FF-90C
Fastframe™ Kit connecteurs Arche	FF-ACC
Fastframe™ Connecteur 2 directions(4)	FF-2WC

NOUVEAU PRODUIT



Sac de transport inclus



Pieds optionnels



Visuel avec jonc PVC



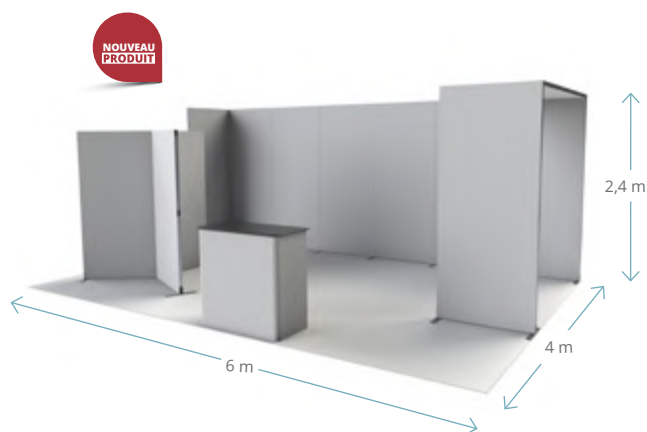
Stand Fastframe™ 24m²



Facile et rapide à monter et à démonter. Ajoutez un éclairage LED pour renforcer votre visibilité.

Matière	Aluminium, angles en Nylon/ABS
Largeur du profilé	40mm
Coloris du profilé	Gris argenté
Assemblage	Sans outils
Visuel	Recto seul ou recto-verso
Fixation du visuel	Jonc PVC 3mm

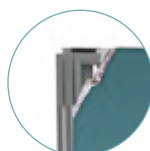
Fastframe™ 1000x2400mm	FF-100X240
Fastframe™ 1000x2400mm (8) visuels	G-FF-100X240-BB/PS
Fastframe™ 1000x2000mm	FF-100X200
Fastframe™ 1000x2000mm (4) visuels	G-FF-100X200-BB/PS
Fastframe™ Pied entier central (5)	FF-MFF
Fastframe™ Demi-pieds latéraux (5)	FF-SHF
Fastframe™ Kit connecteur en Y	FF-YC
Fastframe™ Kit connecteurs Arche	FF-ACC
Fastframe™ Connecteur 2 directions (5)	FF-2WC
Fastframe™ Kit Connecteurs 90°	FF-90C



Sac de transport inclus



Pieds optionnels



Visuel avec jonc PVC

Visuels disponibles en version Stretch ou Dos noir. Visuels grand format sans raccord visible également disponibles.



Comptoir Fastframe™: bientôt disponible

Structures Arena

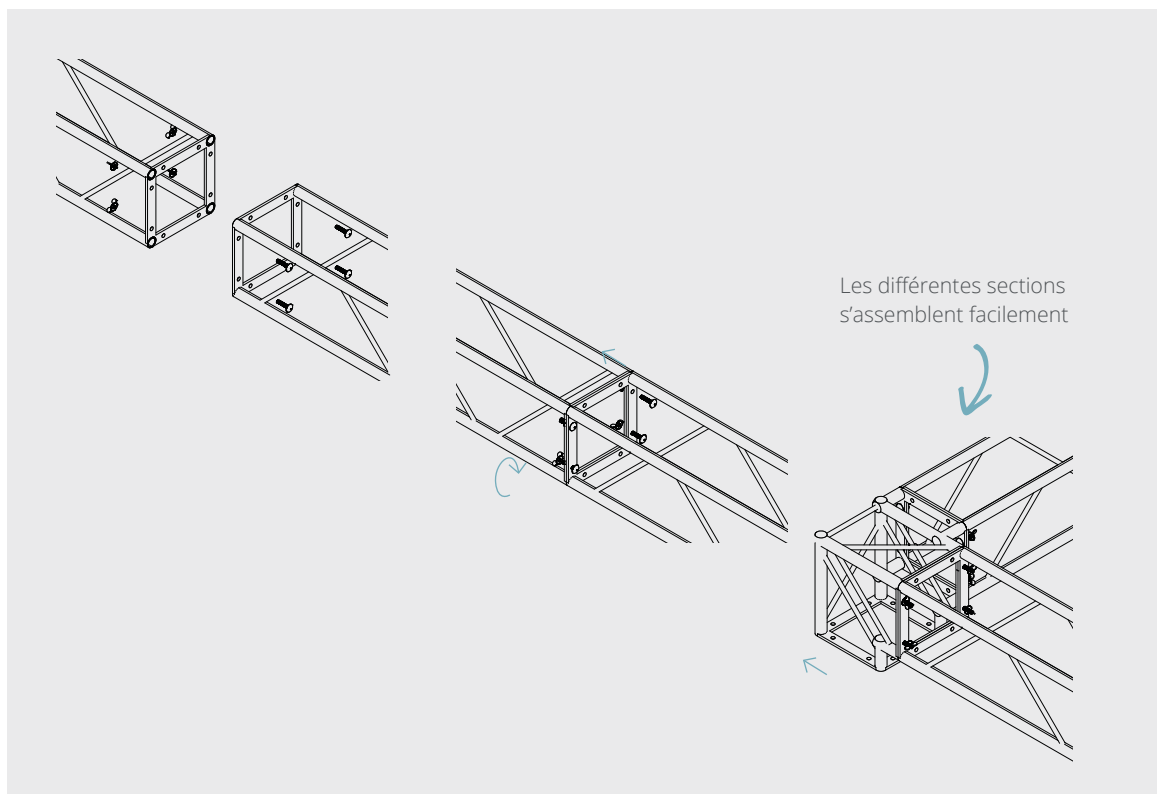
Structures Arena pour vos stands

Ces tubes aluminium de 25mm de diamètre ont été assemblés et soudés en sections de diverses formes et dimensions pour constituer la base d'une architecture imposante et solide.

Un large panel de sections vous est proposé pour rendre notre proposition la plus compatible avec votre projet. Pas moins de 13 composants pour créer la structure qu'il vous faut et s'adapter au mode de transport choisi.

Assemblage simple et sans outils

Il suffit d'assembler les sections à l'aide des boulons et écrous fournis, soit un montage sans outils. Le visuel, bâche ou textile, sera fixé par oeilllets avec attaches sandow et visible recto-verso. Vous obtiendrez un maximum de visibilité avec un déploiement jusqu'à 6m sans renfort.



Composants Arena

Sections droites Arena

Les sections droites Arena sont disponibles en différentes longueurs, elles sont solides et légères à la fois. La structure Arena est une structure scénique tubulaire en aluminium. Cette solution particulièrement stable est modulable et évolutive. Les différentes sections peuvent être assemblées et réutilisées selon les besoins de chaque projet. La structure peut ensuite s'habiller de visuels bâche ou textile.

UT-S250	Section 250mm
UT-S500	Section 500mm
UT-S750	Section 750mm
UT-S1000	Section 1000mm
UT-S1250	Section 1250mm
UT-S1500	Section 1500mm
UT-S2000	Section 2000mm



Sections de jonction et pieds Arena

Les sections de jonction Arena sont disponibles dans une variété de configurations, incluant des jonctions en T à 3 connexions ou des jonctions d'angle à 4 connexions. Le choix des sections permet une conception sur mesure pour votre application afin de créer une solution modulaire et évolutive. La structure peut ensuite s'habiller de visuels bâche ou textile.



Angle 90°
2 connexions
UT-C21



Jonction d'angle
3 connexions
UT-C30



Jonction T
3 connexions
UT-C35



Jonction T
4 connexions
UT-C40



Jonction d'angle
4 connexions
UT-C41



Connection pied 250mm
UT-BS250

Stands Arena

Stand sur mesure Arena 16m²

Matière	Aluminium
Coloris	Anodisé
Visuel	Recto seul ou recto-verso
Fixation du visuel	Sandow
Visuel recommandé	Bâche ou tissu



Stand sur mesure Arena 36m²

Matière	Aluminium
Coloris	Anodisé
Visuel	Recto seul ou recto-verso
Fixation du visuel	Sandow
Visuel recommandé	Bâche ou tissu



Structure sur mesure Arena

Matière	Aluminium
Coloris	Anodisé
Visuel	Recto seul ou recto-verso
Fixation du visuel	Sandow
Visuel recommandé	Bâche ou tissu



Suspension Arena

La structure Arena est une structure scénique tubulaire en aluminium utilisée en pont lumière ou enseigne suspendue de 6m de côté pour attirer l'attention sur votre marque.

Matière	Aluminium
Coloris	Anodisé
Visuel	Recto seul ou recto-verso
Fixation du visuel	Sandow
Visuel recommandé	Bâche ou tissu



Enseignes suspendues

Les enseignes suspendues Formulate ont été spécialement conçues pour permettre une installation simple en toute sécurité. Ce moyen de communication à forme ronde est idéal pour être vu de loin.

Enseigne carrée Formulate



Matière	Tubes aluminium
Tube	Ø 30 mm
Assemblage	Sans outils avec bouton-poussoir
Forme	Carrée
Visuel	Recto-verso
Fixation du visuel	Housse avec fermeture éclair
Utilisation	Suspendu Pitons inclus, élingues non incluses
Disponibilité	Gamme Basic - En stock

Formulate carrée 800	FORM-SQU-80	Ⓞ 1500(l) x 800(h) x 1500(p) mm
Formulate carrée 1000	FORM-SQU-100	Ⓞ 3000(l) x 1000(h) x 3000(p) mm
Formulate carrée 1500	FORM-SQU-150	Ⓞ 4500(l) x 1500(h) x 4500(p) mm



Enseigne circulaire Formulate



Matière	Tubes aluminium
Tube	Ø 30 mm
Assemblage	Sans outils avec bouton-poussoir
Forme	Ronde
Visuel	Recto-verso
Fixation du visuel	Housse avec fermeture éclair
Utilisation	Suspendu Pitons inclus, élingues non incluses
Disponibilité	Gamme Basic - En stock

Formulate circulaire 800	FORM-RNG-80	Ⓞ 1500(l) x 800(h) x 1500(p) mm
Formulate circulaire 1000	FORM-RNG-100	Ⓞ 3000(l) x 1000(h) x 3000(p) mm
Formulate circulaire 1500	FORM-RNG-150	Ⓞ 4500(l) x 1500(h) x 4500(p) mm



Enseigne rectangle Formulate



Matière	Tubes aluminium
Tube	Ø 30 mm
Assemblage	Sans outils avec bouton-poussoir
Visuel	Recto-verso
Fixation du visuel	Housse avec fermeture Eclair
Disponibilité	Production à la commande



Formulate Rectangle 250	FORM-RTG-M100	Ⓜ 2500(l) x 1000(h) x 1200(p) mm
Formulate Rectangle 350	FORM-RTG-L100	Ⓜ 3500(l) x 1000(h) x 2500(p) mm
Formulate Rectangle 500	FORM-RTG-XL120	Ⓜ 5000(l) x 1200(h) x 2500(p) mm

Enseigne Panel Formulate



Matière	Tubes aluminium
Tube	Ø 30 mm
Assemblage	Sans outils avec bouton-poussoir
Visuel	Recto-verso
Fixation du visuel	Housse avec fermeture Eclair
Disponibilité	Production à la commande



Formulate Panel 250	FORM-FLT-M100	Ⓜ 2500(l) x 1000(h) x 30(p) mm
Formulate Panel 350	FORM-FLT-L100	Ⓜ 3500(l) x 1000(h) x 30d) mm
Formulate Panel 500	FORM-FLT-XL120	Ⓜ 5000(l) x 1200(h) x 30(p) mm



Mur d'images

Les murs d'images créent un fond de scène impactant lors d'événements, de présentations, de démonstrations de produits, dans des boutiques éphémères et des vitrines. Ils sont également parfaits pour équiper les petites surfaces d'exposition, ou comme grands panneaux d'affichage permanents dans les lieux publics, comme par exemple dans les musées, les zones d'accueil, les gares, les aéroports et les galeries marchandes.

Nos solutions reconfigurables sont flexibles, portables, réutilisables et se stockent facilement.

Grâce à leur mécanisme d'assemblage en ciseaux, les stands parapluie sont faciles à transporter, assembler et stocker. Ils conviennent en particulier aux petits événements et expositions mais trouvent également leur place dans les événements permanents.

Parfaitement adapté à une application fond de scène, le Pegasus est idéal en utilisation de courte durée, facile à installer et à transporter tout en étant économiquement intéressant. Grâce à ses mâts télescopiques permettant un ajustement de la hauteur et de la largeur, cette structure est simple à monter et convient aussi bien à des présentations temporaires que permanentes.

Murs d'images

Nos murs d'images sont disponibles dans plusieurs dimensions et formes pour s'adapter à l'application souhaitée. Chaque système offre une méthode d'assemblage, d'éclairage et d'utilisation différente.



Stands parapluie

Quick Impact Droit



Stand parapluie entrée de gamme parfait pour aménager un stand, un espace de vente éphémère ou encore un photocal. Les structures sont disponibles en plusieurs largeurs et hauteurs et sont rapides et faciles à déployer grâce au verrouillage par connecteurs magnétiques. Le ruban magnétique se fixe au dos du visuel PVC, ce qui lui permet de s'aimanter directement sur les barres magnétiques installées sur la structure.

Matière	Structure aluminium, connecteurs plastique
Assemblage	Verrouillage magnétique
Forme	Droit
Visuel	Recto seul (avec ou sans retours) / recto-verso (en option)
Fixation du visuel	Barres, suspentes et plinthes magnétiques
Utilisation	Autoportant

3x2 Droit	IMP-3X2S	Ⓞ 1970(l) x 2225(h) x 306(p) mm
3x3 Droit	IMP-3X3S	Ⓞ 2700(l) x 2225(h) x 306(p) mm
3x4 Droit	IMP-3X4S	Ⓞ 3435(l) x 2225(h) x 306(p) mm



Barres magnétiques embout triangle



Connecteurs magnétiques



Fixation du visuel sur suspente et barre magnétique

Pack complet Quick Impact droit



Le pack complet Quick Impact est un excellent kit de mur d'images entrée de gamme qui contient tout ce dont vous avez besoin pour être opérationnel lors d'un salon, d'un événement ou d'une démonstration. Un comptoir et des spots sont mêmes fournis !

Matière	Structure aluminium, connecteurs plastique
Assemblage	Verrouillage magnétique
Forme	Droit
Visuel	Recto seul (avec ou sans retours) / recto-verso (en option)
Fixation du visuel	Barres, suspentes et plinthes magnétiques
Utilisation	Autoportant

3x2 Droit	99-XX-106	Ⓞ 1970(l) x 2225(h) x 306(p) mm
3x3 Droit	99-XX-107	Ⓞ 2700(l) x 2225(h) x 306(p) mm
3x4 Droit	99-XX-108	Ⓞ 3435(l) x 2225(h) x 306(p) mm



Pack Complet Quick Impact

Kit Quick Impact



Sac de transport en nylon



Structure Impact Droit / Courbe



Suspentes, plinthes et barres magnétiques



Ruban adhésif magnétique (EM301)



Valise de Transport Zenith



Tablette coloris hêtre



2 spots PS950-1000-LED-BDLK avec fixation

Quick Impact Courbe



Stand parapluie entrée de gamme parfait pour aménager un stand, un espace de vente éphémère ou encore un photocall. Les structures sont disponibles en plusieurs largeurs et hauteurs et sont rapides et faciles à déployer grâce au verrouillage par connecteurs magnétiques. Le ruban magnétique se fixe au dos du visuel PVC, ce qui lui permet de s'aimanter directement sur les barres magnétiques installées sur la structure.

Matière	Structure aluminium, connecteurs plastique
Assemblage	Verrouillage magnétique
Forme	Courbe
Visuel	Recto seul (avec ou sans retours) / recto-verso (en option)
Fixation du visuel	Barres, suspentes et plinthes magnétiques
Utilisation	Autoportant

3x2 Courbe	IMP-3X2C	Ⓞ 1930(l) x 2225(h) x 485(p) mm
3x3 Courbe	IMP-3X3C	Ⓞ 2540(l) x 2225(h) x 685(p) mm
3x4 Courbe	IMP-3X4C	Ⓞ 3070(l) x 2225(h) x 960(p) mm



Barres magnétiques embout triangle



Connecteurs magnétiques



Fixation du visuel sur suspente et barre magnétique

Pack complet Quick Impact Courbe



Le pack complet Quick Impact est un excellent kit de mur d'images entrée de gamme qui contient tout ce dont vous avez besoin pour être opérationnel lors d'un salon, d'un événement ou d'une démonstration. Un comptoir et des spots sont mêmes fournis !

Matière	Structure aluminium, connecteurs plastique
Assemblage	Verrouillage magnétique
Forme	Courbe
Visuel	Recto seul (avec ou sans retours) / recto-verso (en option)
Fixation du visuel	Barres, suspentes et plinthes magnétiques
Utilisation	Autoportant

3x2 Courbe	99-XX-110	Ⓞ 1930(l) x 2225(h) x 485(p) mm
3x3 Courbe	99-XX-071	Ⓞ 2540(l) x 2225(h) x 685(p) mm
3x4 Courbe	99-XX-070	Ⓞ 3070(l) x 2225(h) x 960(p) mm



Pack Complet Quick Impact

Kit Quick Impact



Sac de transport en nylon



Structure Impact Droit / Courbe



Suspentes, plinthes et barres magnétiques



Ruban adhésif magnétique (EM301)



Valise de Transport Zenith



Tablette coloris hêtre



2 spots PS950-1000-LED-BDLK avec fixation

Quick + Droit



Le stand parapluie haut de gamme Quick + droit, dispose d'un système de fixation entièrement magnétique qui peut être utilisé en simple ou double face. Les lés PVC imprimés en UV sont en option. Une fois sorti du sac de transport matelassé, la structure se déploie sans outil en quelques secondes vous offrant un remarquable mur d'images pour votre événement. Le Quick + est également disponible en version courbe et en 3 formats différents.

Matière	Structure aluminium, connecteurs plastique
Assemblage	Verrouillage magnétique
Forme	Droit
Visuel	Recto seul (avec ou sans retours) / recto-verso (en option)
Fixation du visuel	Barres, suspentes et plinthes magnétiques
Utilisation	Autoportant

3x2 Droit	WH222-S-CA	⊗ 1970(l) x 2225(h) x 306(p) mm
3x3 Droit	WH223-S-CA	⊗ 2700(l) x 2225(h) x 306(p) mm
3x4 Droit	WH224-S-CA	⊗ 3435(l) x 2225(h) x 306(p) mm



Barres magnétiques
Embout carré



Connecteurs magnétiques



Suspente magnétique

Quick + Courbe



Le stand parapluie haut de gamme Quick + courbe, dispose d'un système de fixation entièrement magnétique qui peut être utilisé en simple ou double face. Les lés PVC imprimés en UV sont en option. Une fois sorti du sac de transport matelassé, la structure se déploie sans outil en quelques secondes vous offrant un remarquable mur d'images pour votre événement. Le Quick + est également disponible en version droite et en 3 formats différents.

Matière	Structure aluminium, connecteurs plastique
Assemblage	Verrouillage magnétique
Forme	Courbe
Visuel	Recto seul (avec ou sans retours) / recto-verso (en option)
Fixation du visuel	Barres, suspentes et plinthes magnétiques
Utilisation	Autoportant

3x2 Courbe	WH222-C-CA	⊗ 1930(l) x 2225(h) x 485(p) mm
3x3 Courbe	WH223-C-CA	⊗ 2540(l) x 2225(h) x 685(p) mm
3x4 Courbe	WH224-C-CA	⊗ 3070(l) x 2225(h) x 960(p) mm



Barres magnétiques
Embout carré



Connecteurs magnétiques



Suspente magnétique



Pack complet Quick + Droit



Le pack complet Quick + droit se compose du stand parapluie à verrouillage magnétique Quick + (et son système de fixation des visuels), de la valise de transport Zenith (convertible en comptoir) et du kit double Powerspot 950-1000 LED. A utiliser avec des lés PVC imprimés en UV (en option). La structure se déploie sans outil en quelques secondes vous offrant un remarquable mur d'images pour votre événement. Le Quick + est également disponible en version courbe et en 3 formats différents.

Matière	Structure aluminium, connecteurs plastique
Assemblage	Verrouillage magnétique
Forme	Droit
Visuel	Recto seul (avec ou sans retours) / recto-verso (en option)
Fixation du visuel	Barres, suspentes et plinthes magnétiques
Utilisation	Autoportant

3x2 Droit	99-XX-101Q	Ⓞ 1970(l) x 2225(h) x 306(p) mm
3x3 Droit	99-XX-102Q	Ⓞ 2700(l) x 2225(h) x 306(p) mm
3x4 Droit	99-XX-103Q	Ⓞ 3435(l) x 2225(h) x 306(p) mm



Pack Complet Quick+

Kit Quick+



Sac de transport en nylon matelassé



Structure Quick+ Droit / Courbe



Suspentes, plinthes et barres magnétiques



Ruban adhésif magnétique (EM301)



Valise de Transport Zenith



Tablette coloris hêtre



2 spots PS950-1000-LED-BDLK avec fixation

Pack complet Quick + Courbe



Le pack complet Quick + courbe se compose du stand parapluie à verrouillage magnétique Quick + (et son système de fixation des visuels), de la valise de transport Zenith (convertible en comptoir) et du kit double Powerspot 950-1000 LED. A utiliser avec des lés PVC imprimés en UV (en option). La structure se déploie sans outil en quelques secondes vous offrant un remarquable mur d'images pour votre événement. Le Quick + est également disponible en version droite et en 3 formats différents.

Matière	Structure aluminium, connecteurs plastique
Assemblage	Verrouillage magnétique
Forme	Courbe
Visuel	Recto seul (avec ou sans retours) / recto-verso (en option)
Fixation du visuel	Barres, suspentes et plinthes magnétiques
Utilisation	Autoportant

3x2 Courbe	99-XX-016Q	Ⓞ 1930(l) x 2225(h) x 485(p) mm
3x3 Courbe	99-XX-017Q	Ⓞ 2540W) x 2225(h) x 685(p) mm
3x4 Courbe	99-XX-020Q	Ⓞ 3070(l) x 2225(h) x 960(p) mm



Pack Complet Quick+

Kit Quick+



Sac de transport en nylon matelassé



Structure Quick+ Droit / Courbe



Suspentes, plinthes et barres magnétiques



Ruban adhésif magnétique (EM301)



Valise de Transport Zenith



Tablette coloris hêtre



2 spots PS950-1000-LED-BDLK avec fixation

Hop-up Impact Droit

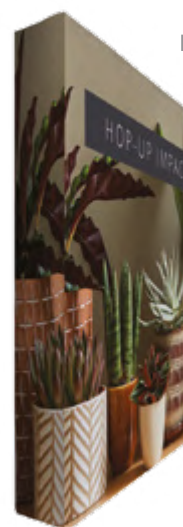


Stand parapluie textile droit au déploiement rapide. Compact une fois plié et facile à stocker. Le visuel reste en place lorsque la structure est repliée.

Le visuel se replie avec la structure

Matière	Structure aluminium, connecteurs plastique
Assemblage	Verrouillage par clips
Forme	Droit
Visuel	Recto seul (avec ou sans retours) ou recto-verso (en option)
Fixation du visuel	Velcro
Utilisation	Autoportant

3x2 carrés	HUI3X2	Ⓞ 1525(l) x 2260(h) x 295(p) mm
3x3 carrés	HUI3X3	Ⓞ 2260(l) x 2260(h) x 295(p) mm
3x4 carrés	HUI3X4	Ⓞ 2995(l) x 2260(h) x 295(p) mm
3x5 carrés	HUI3X5	Ⓞ 3730(l) x 2260(h) x 295(p) mm



Fixation du visuel par velcro



Connecteurs plastiques



Facilement transportable



Sac de transport



Accessoires ::

Pieds stabilisateurs (la paire)	ES508	Ⓞ N/A
---------------------------------	-------	-------

Hop-up Impact Courbe



Stand parapluie textile courbe au déploiement rapide. Compact une fois plié et facile à stocker. Le visuel reste en place lorsque la structure est repliée.

Matière	Structure aluminium, connecteurs plastique
Assemblage	Verrouillage par clips
Forme	Courbe
Visuel	Recto seul (avec ou sans retours)
Fixation du visuel	Velcro
Utilisation	Autoportant

3x3 carrés	HOP-2-3X3-C	Ⓞ 2310(l) x 2270(h) x 570(p) mm
3x4 carrés	HOP-2-3x4-C	Ⓞ 2950(l) x 2260(h) x 810(p) mm



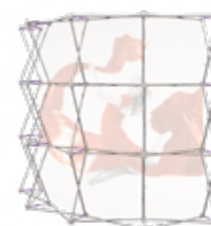
Facilement transportable



Connecteurs plastiques



Fixation du visuel par velcro



Fastframe™ Kit Backwall



Fastframe™ Kit Backwall	Prix sur demande	Ⓜ 2004(l) x 2007(h) x 400(p) mm
-------------------------	------------------	---------------------------------

Fastframe™ Kit Backwall



Sac de transport inclus



2 cadres
1000 x 2000mm
(pieds inclus)



4 visuels
1000 x 2000mm,
2 visuels
2000 x 2000mm



Fastframe™ Kit Pop-up



Fastframe™ Kit Pop-up	Prix sur demande	Ⓜ 2690(l) x 2007(h) x 940(p) mm
-----------------------	------------------	---------------------------------

Dimensions basée sur la configuration ci-dessous

Fastframe™ Kit Pop-up



Sac de transport inclus



3 cadres
1000 x 2000mm
(pieds inclus)



1 visuel
2000 x 3000mm,
3 visuels
1000 x 2000mm



2 kits connecteurs
45°



Structures tubulaires pour habillage textile

Formulate Droit



Le Formulate Droit est un mur d'images fabriqué à partir de tubes légers en aluminium de 30 mm de diamètre emboîtables les uns dans les autres pour un montage rapide sans outil. La gamme Formulate offre une variété de formes aux lignes épurées, idéale pour créer des murs d'images ou délimiter vos espaces en toute élégance. Son visuel épouse parfaitement les contours de la structure pour maximiser une communication recto-verso, sans raccord, quelque soit le format.

Matière	Tubes aluminium
Tube	Ø 30 mm
Assemblage	Bouton-poussoir, vis
Forme	Droit
Visuel	Recto-verso
Fixation du visuel	Housse avec fermeture Eclair
Utilisation	Autoportant avec pieds (inclus)



2000 mm	FORM-STR-20	☉ 2000(l) x 2380(h) x 400(p) mm
2400 mm	FORM-STR-24	☉ 2350(l) x 2380(h) x 400(p) mm
3000 mm	FORM-STR-30	☉ 2950(l) x 2380(h) x 400(p) mm
4000 mm	FORM-STR-40	☉ 3950(l) x 2380(h) x 400(p) mm
5000 mm	FORM-STR-50	☉ 4950(l) x 2380(h) x 400(p) mm
6000 mm	FORM-STR-60	☉ 5950(l) x 2380(h) x 400(p) mm



Tubes aluminium avec élastique interne



Système de repérage



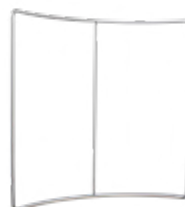
Gants de montage pour protéger vos visuels

Formulate Courbe Horizontale



Les structures Formulate Courbe Horizontale ont une forme qui ne passe pas inaperçues. Elles sont fabriquées à partir de tubes légers en aluminium de 30 mm de diamètre emboîtables les uns dans les autres et se combinent avec une housse textile avec fermeture Éclair pour un mur d'images impressionnant qui ne nécessite pas d'outil. La gamme Formulate offre une variété de formes aux lignes épurées, idéale pour créer des murs d'images ou délimiter vos espaces en toute élégance. Son visuel épouse parfaitement les contours de la structure pour maximiser une communication recto-verso, sans raccord, quelque soit le format.

Matière	Tubes aluminium
Tube	Ø 30 mm
Assemblage	Bouton-poussoir
Forme	Courbe horizontale
Visuel	Recto-verso
Fixation du visuel	Housse avec fermeture Eclair
Utilisation	Autoportant



2400 mm	FORM-CUR-24	☉ 2350(l) x 2380(h) x 500(p) mm
3000 mm	FORM-CUR-30	☉ 2950(l) x 2380(h) x 500(p) mm
6000 mm	FORM-CUR-60	☉ 5910(l) x 2380(h) x 900(p) mm



Housse textile avec fermeture Éclair



Tubes aluminium avec élastique interne



Système de repérage



Possibilité d'ajouter des Spots LED et Accessoires

**NOUVEAU
PRODUIT**



Murs d'images

Structures pour visuel tendu

Horizon



Totem idéal pour les communications à grande échelle. Utilisez-le en simple ou double face pour maximiser l'impact de votre affichage. Lesté par deux embases réservoir remplies d'eau pour une stabilité totale.

Matière	Aluminium, embase plastique
Mât	Hauteur ajustable (1500-2400 mm)
Fixation du visuel	Recto seul ou Recto-verso
Capacité réservoir	Oeillets
Résistance au vent	Jusqu'à 19 km/h

Horizon	UB203	☎ 2500(l) x 1500/3000(h) x 800(p) mm
---------	-------	--------------------------------------



Hauteur ajustable grâce au mât télescopique



Fixation du visuel par oeillets



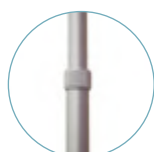
Pegasus



Le Pegasus est un mur d'images équipé de mâts télescopiques en hauteur et en largeur, particulièrement adapté à une application Photocall et fonds de scène. Rapide et facile à installer grâce à un montage sans outil. Convient aux visuels textile et PVC.

Matière	Aluminium
Assemblage	Mât télescopique, vis
Forme	Droit
Visuel	Recto seul ou recto-verso
Fixation du visuel	Fourreau
Utilisation	Autoportant avec pieds (inclus)

Pegasus	UB165-S	☎ 1429/2540(l) x 1000/2515(h) x 442(p) mm
---------	---------	---



Mâts télescopiques



Fixation du visuel par fourreau



Installation simple et rapide



Pegasus 3m



Le plus compact des murs d'images de 3m de large ! Idéal en utilisation photocal grand format pour les évènements sportifs, politiques ou lancements produits.

Matière	Aluminium
Assemblage	Mât télescopique, vis
Forme	Droit
Visuel	Recto seul ou recto-verso
Fixation du visuel	Fourreau
Utilisation	Autoportant avec pieds (inclus)

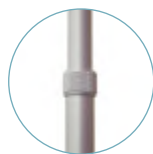
Pegasus 3 m	UB167-S	📏 1845/3180(l) x 1835/2610(h) x 440(p) mm
-------------	---------	---



← De 1845 à 3180 mm →



Installation simple
et rapide



Mâts télescopiques



Roll Up & Totems

Solutions display portables, idéales pour une utilisation temporaire.

La gamme Ultima Displays comporte des enrouleurs et des totems faciles à transporter, rapides à monter et adaptés à de nombreuses applications. Les différents niveaux de gamme offrent un large choix de solutions conçues pour des applications en intérieur mais aussi en extérieur.

Les structures tubulaires Ultima Displays, dotées de tubes en aluminium et habillées d'une housse textile imprimée sont faciles à assembler et ne nécessitent pas d'outil. Les totems en X offrent un très bon rapport qualité-prix. Le cadre ultra-léger est construit à partir de fibres de verre et comporte des crochets pour fixer le visuel.

Roll Up & Totems

Les enrouleurs sont des supports de communication pratiques, peu coûteux et très faciles à installer. Ils sont disponibles en version simple ou double face, pour une utilisation en intérieur ou en extérieur.



Structures pour habillage textile

Formulate Monolith



Structure légère en forme de monolithe avec une embase lestée pour les zones à fort trafic. Ce grand totem double face existe en plusieurs largeurs (de 600 mm à 1500 mm) et se distingue par sa stabilité et sa facilité de montage.

Matière	Tubes aluminium, embase métal
Tube	Ø 30 mm
Assemblage	Bouton-poussoir - sans outils
Visuel	Recto-verso
Fixation du visuel	Housse avec fermeture éclair
Utilisation	Autoportant avec embase platine (incluse)
Transport	Sac matelassé avec compartiments

600 mm	FORM-MON-600	Ⓞ 600(l) x 2380(h) x 300(p) mm
900 mm	FORM-MON-900	Ⓞ 900(l) x 2380(h) x 300(p) mm
1200 mm	FORM-MON-1200	Ⓞ 1200(l) x 2380(h) x 300(p) mm
1500 mm	FORM-MON-1500	Ⓞ 1500(l) x 2380(h) x 300(p) mm



Embase pliable (en standard à partir du modèle 900 mm)



Tubes élastiques numérotés



Formulate Monolith Eco



Le Formulate Monolith Eco est une réelle alternative aux enrouleurs pour les petits budgets. Il est équipé de pieds en acier à visser à la structure tubulaire en aluminium pour plus de stabilité. La housse textile recto-verso épouse la forme de la structure.

Matière	Tubes aluminium, pieds en acier traités époxy
Tube	Ø 25 mm
Assemblage	Bouton-poussoir - sans outils
Visuel	Recto-verso
Fixation du visuel	Housse
Utilisation	Autoportant avec pieds (inclus)
Transport	Sac non matelassé

800 mm	FORM-MON-ECO-800	Ⓞ 800(l) x 2009(h) x 378(p) mm
1000 mm	FORM-MON-ECO-1000	Ⓞ 1000(l) x 2009(h) x 378(p) mm



Tubes à élastique



Tubes numérotés pour faciliter l'assemblage



Vector Media

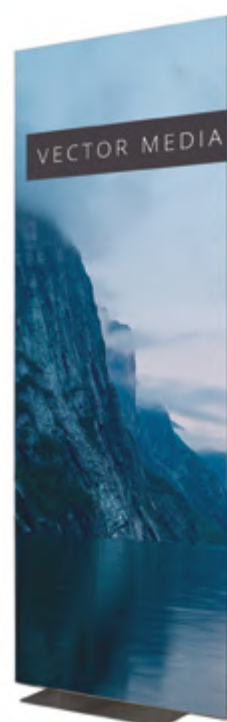


Le Vector Media est un totem polyvalent qui s'adapte à divers matériaux, du visuel textile au visuel PVC. Le cadre peut être équipé sur les 2 faces d'un visuel textile avec jonc. Vous pouvez également opter pour un visuel PVC grâce au ruban magnétique qui s'aimante sur le profilé intérieur du cadre.

Matière	Aluminium
Largeur du profilé	35 mm
Coloris du profilé	Anodisé
Assemblage	Sans outil
Visuel	Recto seul ou recto-verso
Fixation du visuel	Pour les visuels textile : Jonc PVC 3 mm Pour les visuels PVC : ruban magnétique (inclus)
Utilisation	Autoportant avec pied unilatéral (inclus)

Vector Media	VF-MEDIA-16X06	📏 600(l) x 1610(h) x 280(p) mm
--------------	----------------	--------------------------------

Visuel PVC ou textile,
à vous de choisir !



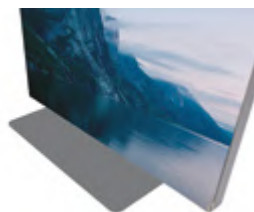
600 x 1600 mm



Visuel textile avec jonc PVC



Visuel PVC avec ruban magnétique



600mm



Wasp
Beijing Lite
Blizzard

800mm



Wasp
Mantis
Mosquito
Grasshopper
Orient+
Barracuda
Beijing Lite
Blizzard

850mm



Wasp
Mantis
Mosquito
Grasshopper
Dragonfly 2
Orient+
Merlin
Delta Lite
Thunder 2

1000mm



Wasp
Mantis
Mosquito
Dragonfly 2
Orient+
Barracuda
Fastframe™

1200mm



Orient+
Mosquito
Barracuda
Fastframe™

1500mm



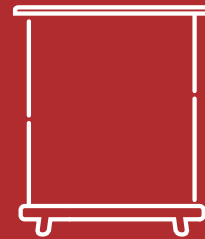
Mosquito
Orient+
Barracuda

2000mm



Orient+
Mosquito
Barracuda

2400mm



Barracuda

Outdoor



Thunder 2
Blizzard

Table Top



Breeze A4
Breeze A3

Roll up (gamme Basic)

Wasp



Le Wasp est un enrouleur entrée de gamme, idéal pour les événements ou affichages de courte durée, où le coût est primordial.

Matière	Aluminium, embouts plastique
Rail	Clippant
Mât	A élastique en 3 parties
Amorce	Adhésive
Visuel	Recto seul
Pieds	Doubles pivotants
Transport	Sac nylon non matelassé

600 mm	UB204-600-05	⊗ 615(l) x 1710/2080(h) x 320(p) mm
800 mm	UB204-800-03	⊗ 815(l) x 2080(h) x 320(p) mm
850 mm	UB204-850-03	⊗ 865(l) x 2080(h) x 320(p) mm
1000 mm	UB204-1000-03	⊗ 1015(l) x 2080(h) x 320(p) mm



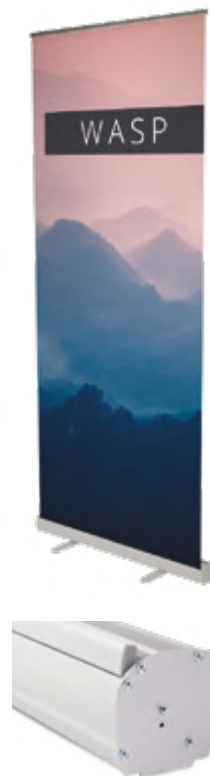
Tête de mât



Insert de mât



Sac en nylon



Mantis



L'enrouleur Mantis convient aux utilisateurs soucieux de leur budget, qui ont besoin d'un enrouleur rentable avec une résistance suffisante dans les environnements fréquentés. Avec son carter lesté, la structure offre une meilleure stabilité que notre alternative non lestée.

Matière	Aluminium, embouts ABS
Rail	Clippant
Mât	A élastique en 3 parties
Amorce	Adhésive
Visuel	Recto seul
Pieds	Doubles pivotants
Transport	Sac nylon matelassé avec ouverture latérale

800 mm	UB216-800-01	⊗ 818(l) x 2085(h) x 280(p) mm
850 mm	UB216-850-01	⊗ 868(l) x 2085(h) x 280(p) mm
1000 mm	UB216-1000-01	⊗ 1018(l) x 2085(h) x 280(p) mm



Tête de mât



Renfort carter



Mosquito



L'enrouleur Mosquito est LA référence du marché. Abordable, durable et résistant, le Mosquito est souvent copié mais jamais égalé. Fabriqué à partir de composants plus robustes, il est fiable dans les applications à fort trafic ou lorsque votre enrouleur est susceptible d'être utilisé à plusieurs reprises.

Matière	Aluminium et plastique
Rail	Clippant
Mât	A élastique en 3 parties
Amorce	Adhésive
Visuel	Recto seul
Pieds	Doubles pivotants
Transport	Sac nylon avec protection intérieure matelassée

800 mm	UB197	⊗ 860(l) x 2105(h) x 285(p) mm
850 mm	UB196	⊗ 910(l) x 2105(h) x 285(p) mm
1000 mm	UB197-1000	⊗ 1060(l) x 2105(h) x 285(p) mm
1200 mm	UB197-1200	⊗ 1260(l) x 2105(h) x 285(p) mm
1500 mm	UB197-1500	⊗ 1560(l) x 2105(h) x 285(p) mm
2000 mm	UB197-2000	⊗ 2060(l) x 2105(h) x 285(p) mm



Sac en nylon avec protection intérieure matelassée



Mât à élastique en 3 parties



Renfort aluminium avec guide d'insertion pour le mât



Grasshopper



Fabriqué à partir de composants robustes, il est fiable dans les applications à fort trafic ou lorsque votre enrouleur est susceptible d'être utilisé à plusieurs reprises.

Matière	Aluminium et plastique
Rail	Adhésif
Mât	A élastique en 3 parties
Amorce	Adhésive
Visuel	Recto seul
Pieds	Doubles pivotants
Transport	Sac nylon avec protection intérieure matelassée

800 mm	UB191	⊗ 860(l) x 2105(h) x 285(p) mm
850 mm	UB193	⊗ 910(l) x 2105(h) x 285(p) mm



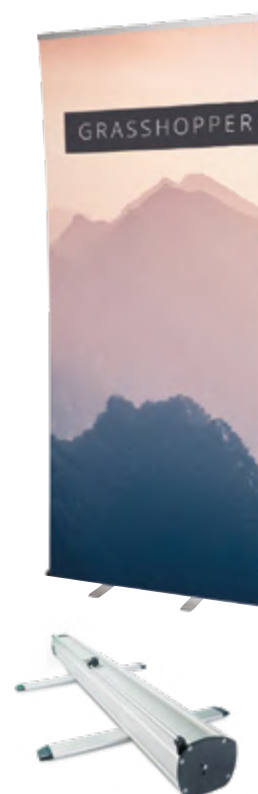
Rail adhésif



Mât à élastique en 3 parties



Renfort aluminium avec guide d'insertion pour le mât



Roll up (gamme Standard)

Dragonfly 2



Enrouleur recto-verso économique avec stockage intégral des mâts sous le carter une fois replié. Livré avec un sac en nylon matelassé pour faciliter le transport.

Matière	Aluminium, embouts plastique
Rail	Clippant
Mât	A élastique en 3 parties
Amorce	Adhésive
Visuel	Recto seul ou Recto-verso
Pieds	Doubles pivotants
Transport	Sac nylon matelassé

850 mm	UB199-850-01	⊗ 890(l) x 2105(h) x 395(p) mm
1000 mm	UB199-1000-01	⊗ 1040(l) x 2105(h) x 395(p) mm

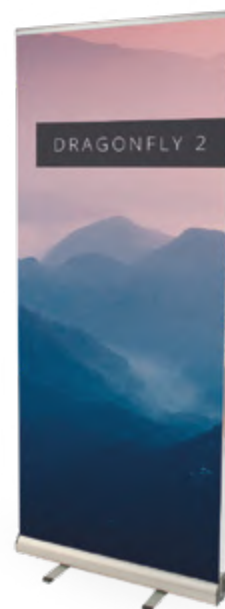


Mât à élastique en 3 parties



Sac en nylon matelassé inclus

Double face



Orient +



L'Orient + est une valeur sûre sur le marché des enrouleurs, qui offre une grande stabilité tout en restant rentable. C'est un enrouleur Full Graphic qui permet au visuel de se dérouler dès l'avant du carter, assurant un maximum de visibilité à votre message.

Matière	Aluminium et plastique
Rail	Clippant avec glissière adhésive
Mât	Télescopique hybride
Amorce	Glissière adhésive, option velcro (inclus)
Visuel	Recto seul
Pieds	Ajustables (molette réglable)
Transport	Sac nylon matelassé - ouverture latérale et renfort mousse

800 mm	WH353-800-003	⊗ 840(l) x 1595/2220(h) x 185(p) mm
850 mm	WH353-850-003	⊗ 890(l) x 1595/2220(h) x 185(p) mm
1000 mm	WH353-1000-003	⊗ 1040(l) x 1595/2220(h) x 185(p) mm
1200 mm	WH353-1200-003	⊗ 1240(l) x 1595/2220(h) x 185(p) mm
1500 mm	WH353-1500-003	⊗ 1540(l) x 1595/2220(h) x 185(p) mm
2000 mm	WH353-2000-003	⊗ 2040(l) x 1595/2220(h) x 185(p) mm



Mât télescopique hybride



Tête de mât



Détail des pièces



Delta Lite



L'enrouleur Delta Lite allie stabilité et légèreté grâce à son large carter en aluminium. Élégance assurée avec ses embouts chromés. Avec ses pieds ajustables et son mât télescopique, le Delta Lite a un excellent rapport qualité-prix

Matière	Aluminium, embouts chromés
Rail	Clippant
Mât	Télescopique hybride
Amorce	Adhésive
Visuel	Recto seul
Pieds	Ajustables (molette réglable)
Transport	Sac nylon matelassé

850 mm	UB205-850-004	📏 903(l) x 1625/2224(h) x 203(p) mm
--------	---------------	-------------------------------------



Rail clippant



Mât télescopique hybride



Thunder 2



L'enrouleur recto-verso Thunder 2 est idéal pour une utilisation en extérieur car il est solide et durable, tout en étant très facile à assembler et à transporter. D'une hauteur de 2 mètres, le Thunder 2 expose votre message sur les deux faces pour un impact visuel maximal.

Matière	Plastique, aluminium, acier
Mât	Mât à élastique en trois parties
Visuel	Recto-verso
Fixation du visuel	Amorce adhésive - Rail supérieur clippant
Fixation au sol	4 sardines (incluses)
Résistance au vent	Jusqu'à 11 km/h. Jusqu'à 39 km/h (si fixé au sol)
Transport	Sac matelassé

Thunder 2	UB185-850-01	📏 884(l) x 2100(h) x 740(p) mm
-----------	--------------	--------------------------------



Mât à élastique en trois parties



Sardines

Utilisation
extérieure



Roll up (gamme Premium)

Merlin



Enrouleur haut de gamme, élégant et épuré, le Merlin est doté d'une cassette interchangeable qui prolonge la durée de vie de l'enrouleur car les visuels sont faciles et rapides à changer. Il est possible de stocker l'ancien visuel dans la cassette et de le réutiliser ultérieurement, il suffit simplement de la faire pivoter. Une solution d'un excellent rapport qualité-prix si le message ou la campagne marketing change régulièrement.

Matière	Aluminium et plastique
Rail	Clippant
Mât	Télescopique hybride
Amorce	Cassette de rechange avec amorce adhésive
Visuel	Recto seul
Pieds	Ajustables (molette réglable)
Transport	Sac nylon matelassé - ouverture latérale et renfort mousse

850 mm	UB160-850-01	⊗ 915(l) x 1655/2315(h) x 195(p) mm
--------	--------------	-------------------------------------



30" pour changer de visuel avec la cassette détachable



Cassette de rechange - 850 mm | UB175-850-01



Barracuda



L'enrouleur Premium Barracuda offre une exposition fiable et durable de votre message. L'élégant carter en aluminium anodisé est orné d'une ligne raffinée sur la partie avant. Le Barracuda est réglable en hauteur et possède un grand logement interne pour le visuel et un tensionneur.

Matière	Aluminium et plastique
Rail	Clippant avec glissière adhésive
Mât	Télescopique hybride
Amorce	Glissière adhésive
Visuel	Recto seul
Pieds	Ajustables (molette réglable)
Transport	Sac nylon matelassé - ouverture latérale et renfort mousse

800 mm	WH321C-800A3	⊗ 860(l) x 1605/2210(h) x 200(p) mm
1000 mm	WH321C-1000A3	⊗ 1060(l) x 1605/2210(h) x 200(p) mm
1200 mm	WH321C-1200A3	⊗ 1260(l) x 1605/2210(h) x 200(p) mm
1500 mm	WH321C-1500A3	⊗ 1560(l) x 1605/2210(h) x 200(p) mm
2000 mm	WH321C-2000A3	⊗ 2060(l) x 1605/2210(h) x 200(p) mm
2400 mm	WH321C-2400A3	⊗ 2460(l) x 1605/2210(h) x 200(p) mm



Mât hybride télescopique



Embout de rail



Tensionneur externe



FASTFRAME™

FASTFRAME™ 1000x500 - Kit de 2 cadres



Fastframe™ 2 Cadres (pieds non inclus)	FF-100X50	Ⓞ 1000(l) x 500(h) x 40(p) mm
Fastframe™ 2 visuels BB	G-FF-100X50-BB	Ⓞ 1000(l) x 500(h)
Fastframe™ 2 visuels PS	G-FF-100X50-PS	Ⓞ 1000(l) x 500(h)

NOUVEAU
PRODUIT



Sac de transport inclus



Possibilité d'ajouter des pieds (vendus séparément)



Visuel avec jonc PVC

FASTFRAME™ 1000x1000 - Kit de 2 cadres



Fastframe™ 2 Cadres (pieds non inclus)	FF-100X100	Ⓞ 1000(l) x 1000(h) x 40(p) mm
Fastframe™ 2 visuels BB	G-FF-100X100-BB	Ⓞ 1000(l) x 1000(h)
Fastframe™ 2 visuels PS	G-FF-100X100-PS	Ⓞ 1000(l) x 1000(h)

NOUVEAU
PRODUIT



Sac de transport inclus



Possibilité d'ajouter des pieds (vendus séparément)



Visuel avec jonc PVC



FASTFRAME™ 1000x2000



Fastframe™ 1 Cadre (pieds inclus)	FF-100X200	⊗ 1004(l) x 2007(h) x 400(p) mm
Fastframe™ 1 visuel BB	G-FF-100X200-BB	⊗ 1000(l) x 2000(h)
Fastframe™ 1 visuel PS	G-FF-100X200-PS	⊗ 1000(l) x 2000(h)

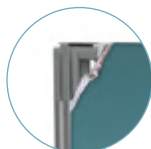
NOUVEAU
PRODUIT



Sac de transport inclus



2 pieds inclus



Visuel avec jonc PVC



FASTFRAME™ 1000x2400



Fastframe™ 1 Cadre (pieds inclus)	FF-100X240	⊗ 1004(l) x 2407(h) x 400(p) mm
Fastframe™ 1 visuel BB	G-FF-100X240-BB	⊗ 1000(l) x 2400(h)
Fastframe™ 1 visuel PS	G-FF-100X240-PS	⊗ 1000(l) x 2400(h)

NOUVEAU
PRODUIT



Sac de transport inclus



Possibilité d'ajouter des
pieds (vendus séparément)
2 pieds inclus



Visuel avec jonc PVC



FASTFRAME™

FASTFRAME™ 1200x2400



Fastframe™ 1 Cadre (pieds inclus)	FF-120X240	⊗ 1204(l) x 2407(h) x 400(p) mm
Fastframe™ 1 visuel BB	G-FF-120X240-BB	⊗ 1200(l) x 2400(h)
Fastframe™ 1 visuel PS	G-FF-120X240-PS	⊗ 1200(l) x 2400(h)

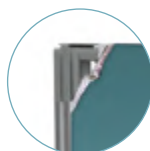
NOUVEAU
PRODUIT



Sac de transport inclus



2 pieds inclus



Visuel avec jonc PVC

Breeze



Le mini enrouleur Breeze est idéal pour une utilisation sur une table, un comptoir ou un bureau d'accueil. Ultra-léger et simple à assembler, on le remarque pour son élégance et son design professionnel.

Matière	Aluminium, embouts plastique
Rail	Adhésif
Mât	Emboîtable en 2 parties
Amorce	Adhésive
Visuel	Recto seul
Transport	Sac non inclus

Breeze A4	WH360	⊗ 332(l) x 440(h) x 82(p) mm
Breeze A3	WH361	⊗ 238(l) x 335(h) x 80(p) mm



Mât emboîtable
en 2 parties



Totems (X Banner)

Beijing Lite



Totem en X au cadre ultra-léger. Très facile à assembler et compact une fois plié.

Matière	Fibre de verre
Visuel	Recto seul
Fixation du visuel	Oeillets
Utilisation	Autoportant
Transport	Sac en coton léger

600 mm	WH358-6X16-01	600(l) x 1600(h) x 650(p) mm
800 mm	WH358-8X18-01	800(l) x 1800(h) x 650(p) mm



Beijing Lite - vue de dos



Visuel fixé par oeillets

Blizzard



Le Blizzard est un produit polyvalent, idéal pour toutes sortes d'événements d'entreprise, sportifs ou en plein air. Sa conception simple le rend très facile à assembler sur place, et comme il est réglable, il peut s'adapter à différents formats de visuels pour répondre à votre application.



Matière	Plastique, métal
Visuel	Ajustable en hauteur et en largeur
Visuel	Recto seul
Fixation du visuel	Oeillets
Capacité réservoir	12 litres
Résistance au vent	Jusqu'à 29 km/h
Transport	Sac non-matellé (inclus)

Blizzard	UB701	600/800(l) x 1600/2100(h) x 540(p) mm
----------	-------	---------------------------------------



Sac non matelassé inclus





PLV / Signalétique

Ultima Displays offre une gamme complète de solutions d'affichage, adaptée à l'agencement et à la signalétique d'environnements intérieurs variés, tels que les halls d'accueil, bureaux, salles de réception ainsi que les points de vente.

Ces solutions d'affichage sont polyvalentes, réutilisables, durables et fiables.

PLV / Signalétique

En jouant sur des dispositions autoportantes, murales ou suspendues, nous sommes fiers d'offrir une des gammes les plus complètes du marché.



Solutions autoportantes

Wedge



Wedge est une gamme d'embases lestées vendues par paire et conçues pour supporter une variété de visuels rigides pour une utilisation intérieure ou temporaire en extérieur. Disponible en 4 formats de 300 mm à 1000 mm, elles peuvent être utilisées en tandem avec une deuxième paire d'embase pour créer des affichages plus grands.

Matière	Acier traité époxy
Visuel	Recto seul ou recto-verso
Fixation du visuel	Vissé à l'embase
Visuel recommandé	Panneau rigide de 18-40 mm d'épaisseur - en option 18mm = 1500 mm hauteur max. > 18mm = 1800 mm hauteur max.
Utilisation	Autoportant

Wedge 300 mm	UB102-300-S	⊗ 300(l) x 85(h) x 360(p) mm
Wedge 600 mm	UB102-600-S	⊗ 600(l) x 85(h) x 360(p) mm
Wedge 800 mm	UB102-800-S	⊗ 800(l) x 85(h) x 360(p) mm
Wedge 1000 mm	UB102-1000-S	⊗ 1000(l) x 85(h) x 360(p) mm



Sentry



Pratique et polyvalent, avec son cadre clippant pivotant, le Sentry est idéal pour l'affichage d'informations. Il est disponible en format A3 et A4 et convient tout à fait dans les zones à fort trafic grâce à sa base lestée.

Matière	Profilé aluminium 25 mm, feuille de protection PVC
Coloris	Argenté, coins chromés
Fixation	Autoportant
Fixation du visuel	Rail clippant
Visuel recommandé	Convient à des matériaux jusqu'à 420 microns
Orientation	Portrait ou Paysage

Sentry A4	SL104	⊗ 245(l) x 1005(h) x 326(p) mm
Sentry A3	SL103	⊗ 245(l) x 1075(h) x 326(p) mm



Cadre clippant

Symbol



Le Symbol est doté d'une embase solide en acier, son mât est incliné pour rendre la lecture optimale et ainsi attirer des clients potentiels. Les visuels se changent facilement en se glissant dans la fente du support et se fixent sans outil à l'aide de vis papillon.



Matière	Acier
Coloris du profilé	Noir
Assemblage	Clé Allen et vis papillon
Fixation du visuel	Vis papillons (incluses) sans perforation nécessaire
Visuel recommandé	PVC rigide ou Dibon (entre 3 et 5 mm d'épaisseur)
Utilisation	Intérieur et extérieur

Symbol	IP01	420(l) x 1280(h) x 450(p) mm (A4) 480(l) x 1280(h) x 450(p) mm (A3)
--------	------	--



Détail du contenu



Verrouillage sans outil



Changement rapide du visuel



Whirlwind



Le Whirlwind est un stop-trottoir robuste et résistant aux intempéries, doté d'une embase à roulettes pour faciliter son utilisation. L'embase a une capacité de 25 litres (format A1) ou 55 litres (format A0) lui assurant une stabilité optimale. Les visuels se positionnent par l'avant et sont maintenus en toute sécurité dans un cadre clippant double face. Le tout se range à plat pour faciliter le transport. Un kit parfait !



Matière	Aluminium, acier galvanisé, embase plastique, feuille de protection PVC
Visuel	Recto-verso
Fixation du visuel	Rail clippant
Capacité réservoir	25 l (A1) / 55 l (A0)
Résistance au vent	Jusqu'à 29 km/h

Whirlwind - A1	UB207-A1	780(l) x 1165(h) x 500(p) mm
Whirlwind - A0	UB207-A0	1010(l) x 1554(h) x 625(p) mm



Cadre clippant



Pied réservoir avec roulettes



A-sign Board



Le stop-trottoir est le premier outil marketing qui vient à l'esprit lorsqu'il s'agit d'assurer une communication de rue. Le chevalet A-sign Board est l'un des meilleurs. Simple à utiliser, il est doté d'un cadre clippant double face et d'une feuille de protection en PVC pour protéger les visuels. Vos messages peuvent être renouvelés à l'infini.



Matière	Aluminium, acier galvanisé, feuille de protection PVC
Visuel	Recto-verso
Fixation du visuel	Rail clippant
Résistance au vent	Jusqu'à 29 km/h
Poids	10.56 kg (A1)

A-sign Board A1	VF204-C	📏 638(l) x 1060(h) x 825(p) mm
-----------------	---------	--------------------------------



Cadre clippant



Formulate Shadow



Le Formulate Shadow est un panneau d'affichage extérieur qui offre aux clients une alternative viable aux stop-trottoirs traditionnels dont la stabilité dépend généralement d'un lestage supplémentaire.



Matière	Acier
Tube	32 mm
Assemblage	Avec bouton poussoir, clé allen
Visuel	Recto-verso
Fixation du visuel	Housse textile avec fermeture Eclair
Résistance au vent	Jusqu'à 29km/h
Poids	12.7 kg

Formulate Shadow	FORM-ODS	📏 800(l) x 1174(h) x 420(p) mm
------------------	----------	--------------------------------



Roulettes intégrées



Embase avec poignée



Monsoon



Le Monsoon est un chevalet double face, robuste et résistant à tous les temps. Une structure parfaite pour assurer une grande visibilité à vos messages. Le visuel PVC se fixe par oeillets et tendeurs.



Matière	Tubes aluminium (25 mm), connecteurs plastique
Visuel	Recto seul
Fixation du visuel	Oeillets et tendeurs
Résistance au vent	Jusqu'à 39 km/h

Monsoon 2500 mm	UB707-C	Ⓞ 2500(l) x 1000(h) x 640(p) mm
Monsoon 3000 mm	UB711-C	Ⓞ 3000(l) x 1250(h) x 795(p) mm



Fixation du visuel par oeillets



Charnière en métal (version chevalet)



Jonctions emboîtables



Stowaway



Faites ressortir votre message de marque ou vos informations de signalétique avec le chevalet «pop-up» Stowaway qui se déploie en quelques secondes pour être utilisé en intérieur ou fixé en extérieur avec les sardines fournies.



Matière	Tige ressort acier
Visuel	Recto-verso
Fixation du visuel	Ganse élasthanne
Fixation au sol	4 sardines (incluses)
Transport	Sac inclus
Résistance au vent	Jusqu'à 39 km/h (avec fixation au sol)

Stowaway 1400 mm	UB736-03A	Ⓞ 1420(l) x 700(h) x 400/480(p) mm
Stowaway 2000 mm	UB736-01A	Ⓞ 2020(l) x 1000(h) x 400/480(p) mm



Tenue interne par bandes velcro



Sac

Table ronde Formulate



Forme de table plébiscitée pour les réceptions. Base soudée pour plus de stabilité. Affichez votre message à 360° avec une nappe en textile stretch, lavable en machine.

Matière	Tubes aluminium Ø30 mm, Tablette MDF
Assemblage	Bouton-poussoir, vis
Visuel	360°
Transport	Sac inclus

Table ronde Formulate	FORM-TS-01A	⊗ 1000(h) x 600(Ø) mm
-----------------------	-------------	-----------------------



Sac de transport inclus Système de repérage

Nappes imprimées sur mesure pour mettre en avant votre message



Solutions murales

Cadre Trappa



Le cadre mural Trappa dispose d'un système clippant permettant de renouveler facilement vos messages. Il suffit d'ouvrir les bords du cadre pour changer votre visuel.

Matière	Profilé aluminium 25 mm, feuille de protection PVC
Coloris	Anodisé
Fixation	Murale*
Fixation du visuel	Rail clippant
Visuel recommandé	Convient à des matériaux jusqu'à 420 microns
Orientation	Portrait ou Paysage

Trappa A4	AT401-C	⊗ 241(l) x 328(h) x 13(p) mm
Trappa A3	AT402-C	⊗ 328(l) x 451(h) x 13(p) mm
Trappa A1	AT404-C	⊗ 625(l) x 872(h) x 13(p) mm



Système clippant

*: Vis pour fixation murale non fournies

Solutions suspendues

Twista Lite



Twista Lite est une solution d'affichage élégante, rapide et simple à installer grâce à son rail clippant. Polyvalent et fonctionnel, il peut être exposé en simple face sur les murs ou en double face lorsqu'il est suspendu au plafond (sur média imprimable double face non fourni).

Matière	Aluminium (rail), plastique (embouts, accroches)
Colour	Anodisé
Fixation	Mur / Plafond
Visuel	Recto seul ou recto-verso
Fixation du visuel	Rail clippant

Kit 500 mm	TWLHR-500	Ⓞ 500(l) x 31(h) x 12(p) mm
Kit 600 mm	TWLHR-600	Ⓞ 600(l) x 31(h) x 12(p) mm
Kit 800 mm	TWLHR-800	Ⓞ 800(l) x 31(h) x 12(p) mm
Kit 850 mm	TWLHR-850	Ⓞ 850(l) x 31(h) x 12(p) mm
Kit 1000 mm	TWLHR-1000	Ⓞ 1000(l) x 31(h) x 12(p) mm
Kit 1500 mm	TWLHR-1500	Ⓞ 1500(l) x 31(h) x 12(p) mm
Accroche Twista Lite	TWLHR-CG	
Embout gauche rail	TWLHR-LG	
Embout droit rail	TWLHR-RG	
3100 mm (rail seul)	TWLHR-3100	Ⓞ 3100(l) x 31(h) x 12(p) mm



Montage du visuel sur le rail



Rail supérieur avec accroche



Rail clippant



Drapeaux & Beach Flags

Les drapeaux imprimés attirent l'attention sur les marques, les produits, les services ou les locaux commerciaux. Leur taille, leur forme et leur mouvement les rendent immédiatement perceptibles. Fabriqués en fibre de verre ou aluminium, les mâts de drapeau Ultima Displays sont durables, faciles à assembler et à mettre en place, ce qui en fait des éléments publicitaires efficaces.

Diverses applications sont possibles : autoportante, sur poteau ou mobile. Nous disposons d'une vaste gamme d'embases, dont le choix dépend de l'application et de l'emplacement souhaité.

Drapeaux & Beach Flags

Imprimées sur une matière durable et résistante aux UV, les voiles des drapeaux sont disponibles en option simple ou double face. Ils peuvent être utilisés à l'intérieur ou à l'extérieur, dans des formes standards ou personnalisées.



Drapeaux sur pied - Zoom+

Zoom+ Quill / Feather / Crest



Drapeaux de forme plume et goutte très populaires. Légers et polyvalents avec des mâts en fibre de verre noirs. A compléter avec un large choix d'embases selon l'utilisation souhaitée. Des visuels imprimés sont disponibles avec un choix d'options simple ou double face (Small, Medium et Large). Idéal pour la publicité sur lieux de ventes, les expositions et événements intérieurs ou extérieurs.

Matière	Fibre de verre
Visuel	Recto seul ou Recto-verso (recto-verso disponible jusqu'au format Large)
Fixation du visuel	Ganse
Résistance au vent	Jusqu'à 101 km/h*

Zoom + Small	UF-ZM-SM	Ⓜ 550/800(l) x 2100/2600(h) mm
Zoom + Medium	UF-ZM-ME	Ⓜ 600/900(l) x 2800/3200(h) mm
Zoom + Large	UF-ZM-LA	Ⓜ 800/1100(l) x 3500/4000(h) mm
Zoom + Extra large	UF-ZM-EXLA	Ⓜ 850/1200(l) x 4600/4900(h) mm

* Dans des conditions d'essai contrôlées avec le pied piquet Zoom+

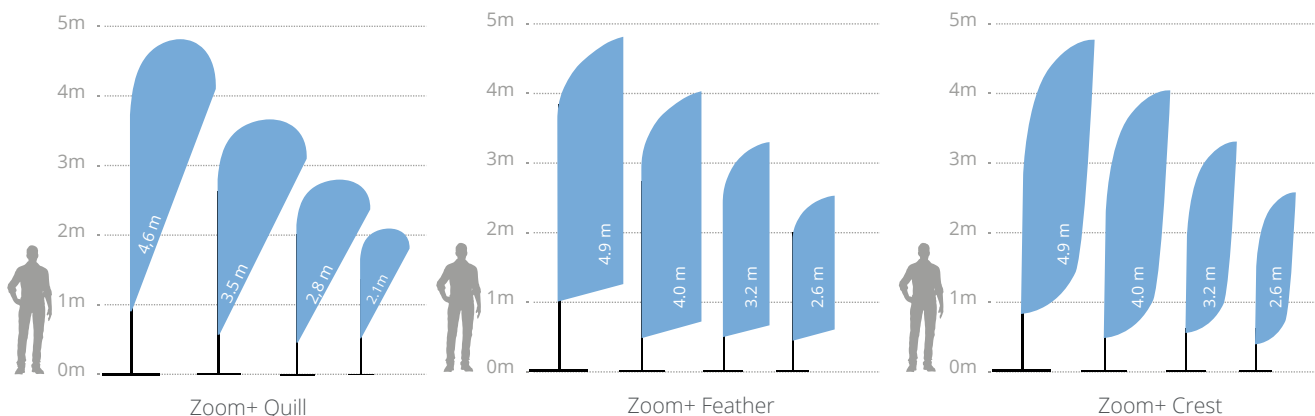


Accessoires :

Sac (en option)	AB-ZML-01
-----------------	-----------



Fixation de la voile avec crochet



Zoom+ Edge



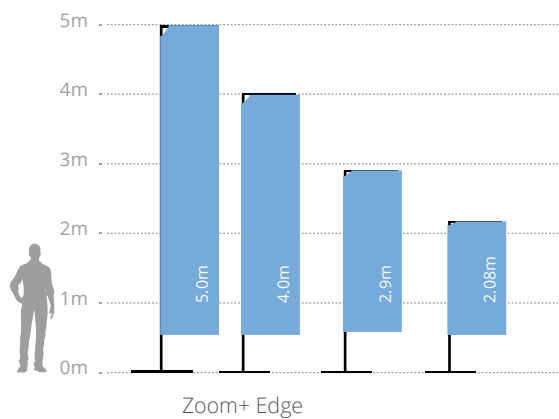
Drapeaux de forme rectangulaire très populaires. Légers et polyvalents avec des mâts en fibre de verre noirs. A compléter avec un large choix d'embases selon l'utilisation souhaitée. Des visuels imprimés sont disponibles avec un choix d'options simple ou double face (Small, Medium et Large). Idéal pour la publicité sur lieux de ventes, les expositions et événements intérieurs ou extérieurs.

Matière	Aluminium et fibre de verre
Visuel	Recto seul ou Recto-verso (recto-verso disponible jusqu'au format Large)
Fixation du visuel	Ganse
Résistance au vent	Jusqu'à 29 km/h

Zoom + Edge Small	UF-ZME-SM	Ⓜ 750(l) x 2080(h) mm
Zoom + Edge Medium	UF-ZME-ME	Ⓜ 750(l) x 2900(h) mm
Zoom + Edge Large	UF-ZME-LA	Ⓜ 750(l) x 4000(h) mm
Zoom + Edge Extra large	UF-ZME-EXLA	Ⓜ 750(l) x 5000(h) mm



Fixation de la voile avec crochet



Drapeaux sur pied - Embases

Embases lestables																				
Embase	Nom	Référence				Utilisation		Zoom + Quill				Zoom + Feather				Zoom + Edge				
						Intér.	Extér.	S	M	L	XL	S	M	L	XL	S	M	L	XL	
	Embase lestable Zoom+	UF-ZMLWB	50 x 50 x 26 cm	3.3 - 33 kg	30l	☑	☑	☑	☑	☑	☑	☑	☑	☑	☑	☑	☑	☑	☑	☑
	Embase lestable superposable Zoom+	UF-ZMSWB	64.2 x 64.2 x 27.7 cm	3.6 - 30 kg	26l	☑	☑	☑	☑	☑	☑	☑	☑	☑	☑	☑	☑	☑	☑	☑
	Pied de parasol	UF-ZMGMB	44 x 44 x 25 cm	1.2 - 23 kg	23l	☑	☑	☑	☑					☑	☑			☑	☑	

Embases métal & ciment																					
Embase	Nom	Référence			Utilisation		Zoom + Quill				Zoom + Feather				Zoom + Edge						
					Intér.	Extér.	S	M	L	XL	S	M	L	XL	S	M	L	XL			
	Embase croisillon Zoom+ (petite)	UF-ZMSCB-01	140 x 475 x 410 mm	1.05kg	☑		☑					☑				☑					
	Embase Croisillon Zoom+	UF-ZMLCB-01	240 x 400 x 400 mm	1.5 kg	☑	☑	☑	☑	☑	☑	☑	☑	☑	☑	☑	☑	☑	☑	☑	☑	☑
	Embase ciment Zoom+	UF-ZMCEM	Ø 450 x 350 mm	22.5 kg	☑	☑	☑	☑	☑	☑	☑	☑	☑	☑	☑	☑	☑	☑	☑	☑	☑
	Embase carrée Zoom+ 7.5kg	UF-ZMLSQ-01	180 x 400 x 400 mm	7.5 kg	☑	☑	☑	☑	☑	☑	☑	☑	☑	☑	☑	☑	☑	☑	☑	☑	☑
	Embase carrée Zoom+ 12.5kg	UF-ZMLSQ-03	180 x 450 x 450 mm	12.5kg	☑	☑	☑	☑	☑	☑	☑	☑	☑	☑	☑	☑	☑	☑	☑	☑	☑
	Pied de voiture Zoom+	UF-ZMCF5-01	605 x 195 x 125 mm	1.7 kg	☑	☑	☑	☑	☑	☑	☑	☑	☑	☑	☑	☑	☑	☑	☑	☑	☑

Pieds piquet																					
Embase	Nom	Référence			Utilisation		Zoom + Quill				Zoom + Feather				Zoom + Edge						
					Intér.	Extér.	S	M	L	XL	S	M	L	XL	S	M	L	XL			
	Piquet métal Zoom+	UF-ZMGS-01	600 mm	1.16kg		☑	☑	☑	☑	☑	☑	☑	☑	☑	☑	☑	☑	☑	☑	☑	☑
	Piquet simple Zoom+	UF-ZMBGS-01	600 mm	1kg		☑	☑			☑	☑			☑	☑			☑	☑		



*A utiliser avec la bouée de lestage UB719-C



** A utiliser avec les sardines FX620

Zoom+ Arch



Ce drapeau en forme d'arcade d'une hauteur de 3m et d'une largeur de 4m, est parfaitement adapté pour définir des entrées lors de manifestations sportives ou évènementielles. Utilisation recommandée avec 2 embases empilées de chaque côté (en option).

Matière	Mât en fibre de verre GRP - embouts acier chromés, crochet plastique
Visuel	Recto seul
Fixation du visuel	Ganse
Résistance au vent	Jusqu'à 19 km/h

Zoom+ Arch	ZOOM+ARCH	⊗ 4000(l) x 2500/3000(h) mm
Embase plastique superposable (en option)	UF-ZMSWB	⊗ 642(l) x 277(h) x 642(p) mm



Voile fixée avec crochet plastique



Base lestable avec de l'eau



Poignée pour faciliter le transport



Wind Dancer



Drapeau télescopique imposant mesurant 5 m de haut lorsqu'il est entièrement assemblé et qui ne manquera pas de faire de l'effet lors de tout événement extérieur. Embase lestable avec de l'eau ou du sable pour une stabilité optimale.

Matière	Mât aluminium, embase plastique
Mât	Télescopique
Visuel	Recto seul ou Recto-verso
Fixation du visuel	Oeillets
Capacité réservoir	66 litres
Résistance au vent	Jusqu'à 29 km/h

Wind Dancer	WD105	⊗ 1000(l) x 2900/5300(h) x 1000(p) mm
-------------	-------	---------------------------------------



Drapeau sur potence

Mistral



Le Mistral est un système de drapeaux extérieurs fixes conçus pour être montés sur potence ou mural. Il est parfait pour la publicité ou la promotion d'une marque ou d'un événement en milieu urbain. Le système se fixe directement sur un poteau ou un mur et s'ajuste pour s'adapter à différentes hauteurs de visuels. Cette solution est particulièrement efficace lorsqu'elle est répétée sur une série de poteaux.

Matière	Tubes en fibre de verre GRP, aluminium
Tube	Hauteur ajustable
Visuel	Recto-verso
Fixation du visuel	Fourreau
Résistance au vent	Jusqu'à 40 km/h

Mistral	UB725-01	890(l) x 2000(h) mm
---------	----------	---------------------

Fixations murales non fournies.
NB : dans le cas de l'utilisation d'un visuel en bâche, nous recommandons d'y créer des fentes coupe-vent pour réduire la pression du vent sur le visuel et prolonger sa durée de vie.

Fixation possible sur un poteau ou un mur



Collier de serrage (Ø 300mm max)



Fixation sur poteau



Drapeau mobile

Street Flag



Le support publicitaire idéal pour une utilisation itinérante. Parfaitement adapté pour promouvoir des événements et des actions d'organisations humanitaires, pour signaler votre présence lors de salons ou pour organiser un groupe de visite ! Ce sac à dos, robuste et léger à la fois, peut être utilisé avec quatre formes de drapeau différentes, créés à partir des mâts fournis.

Matière	Sac à dos en nylon renforcé, mâts en composite de carbone
Visuel	Recto seul
Fixation du visuel	Ganse ou oeillets (X-banner)
Formes de visuel	Feather - Quill - Shimmer - X-banner

Street Flag	UF-ZMSTF-01	📏 310(l) x 540(h) x 80(p) mm
-------------	-------------	------------------------------



Un seul sac peut être utilisé avec 4 formes de voiles !



Compartiment zippé pour ranger les visuels



Bretelles renforcées, ceinture réglable et poche filet sur les côtés



Rangement pour les mâts et les tiges



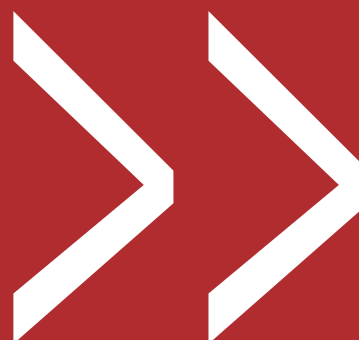
Tentes

Profitez des événements en plein air avec une structure temporaire et créez des opportunités de marketing supplémentaires. Les tentes avec imprimé personnalisé protègent les clients des intempéries et constituent en même temps une solution marketing attrayante.

Les tentes pop-up sont des structures temporaires idéales pour une utilisation en intérieur ou en extérieur, permettant une publicité unique et percutante sur des canopy et des murs entièrement imprimés. Fabriquées en aluminium ou en acier dans différents formats, les tentes sont faciles à transporter, à monter et à démonter. Parfaites pour les événements de courte durée, les salons professionnels et les expositions.

Tentes

Pour une structure plus unique et non conventionnelle, la tente gonflable Bora est idéale. Simple à gonfler pour un montage rapide, la Bora Tent offre également la personnalisation du canopi et des murs en option. Les visuels peuvent être facilement remplacés, permettant ainsi de réutiliser les structures lors de divers évènements.



Tentes pliables

Zoom Tent Eco



Fabriquée en acier traité epoxy blanc, la Zoom Tent Eco est la solution la plus économique de notre gamme de tentes. Rapide et facile à déployer, la tente de 3x3m peut facilement accueillir une table de 2,4m de large, ce qui en fait une solution idéale pour les marchés ou les événements sportifs. La structure abrite facilement jusqu'à cinq personnes et se replie complètement dans un sac de transport portable à roulettes. Canopi et parois latérales personnalisables en option.



Matière	Structure acier, connecteurs et pieds plastique
Visuel	Recto-verso (Mur) / Recto seul (Canopi)
Coloris du visuel	Blanc (Standard) / Personnalisé (en option)
Fixation du visuel	Velcro
Fixation au sol	Sardines et cordelettes (incluses)
Résistance au vent	Jusqu'à 29 km/h
Transport	Sac à roulettes



Zoom Tent Eco 3x3	FD33-SQF	☞ 3310(l) x 3315/3510(h) x 3310(p) mm
Canopi	FD33-CTW	Coloris: Blanc
Mur	FD33-FWW	Coloris: Blanc



Système de verrouillage



Support central



Zoom Tent



Assurez-vous que votre événement soit un succès, qu'il pleuve ou qu'il vente, grâce à notre Zoom Tent ! Structure légère en aluminium avec système d'ouverture parapluie, qui se déplie et se replie en quelques minutes sans outils. Habillez-la avec un canopi, un mur ou un demi-mur aux couleurs standard ou impression personnalisée. Disponible en 3 formats.



Matière	Structure aluminium, connecteurs plastique
Visuel	Recto-verso (Mur, demi-mur) / Recto seul (Canopi)
Coloris du visuel	Blanc / Noir (Standard) / Personnalisé (en option)
Fixation du visuel	Velcro / Fourreau (Demi-mur)
Fixation au sol	Sardines et cordelettes (incluses)
Résistance au vent	Jusqu'à 29 km/h
Transport	Sac à roulettes

Structure 3x3	ZT33-XAF-01	⊗ 2920(l) x 3160(h) x 2920(p) mm
Structure 3x4.5	ZT345-XAF-01	⊗ 4300(l) x 3160(h) x 2920(p) mm
Structure 3x6	ZT36-XAF-01	⊗ 5800(l) x 3160(h) x 2920(p) mm

Canopi	ZTXX-CTW	Coloris : Blanc
Canopi	ZTXX-CTK	Coloris : Noir
Mur	ZTXX-FWW	Coloris : Blanc
Mur	ZTXX-FWK	Coloris : Noir
Demi-mur	ZTXX-HWW	Coloris : Blanc
Demi-mur	ZTXX-HWK	Coloris : Noir



Accessoires :

Lestage 7.5 kg (paire)	ZT-BASE
Barre demi-mur 2-3 m	ZT33-MTB



Structure parapluie



Poids de lestage (en option)



Verrouillage automatique



Manivelle pour tendre le canopi





Tentes gonflables

Bora Tent



La tente gonflable Bora est une solution robuste et attrayante pour les expositions extérieures. Créer de l'ombre et un abri pour l'accueil d'un point d'information, une zone de rafraîchissement ou un point de rencontre qui valorise efficacement votre marque. Large surface d'impression sur le canopi et les parois latérales. La tente Bora utilise la technologie à air captif : silencieux et autonome une fois gonflée.

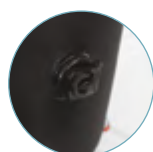


Matière	TPU (Polyuréthane Thermoplastique), doublure polyester
Visuel	Recto seul
Fixation du visuel	Fermeture Eclair (Mur) / Velcro (Canopi)
Fixation au sol	Sardines (en option)
Résistance au vent	Jusqu'à 39 km/h (avec fixation au sol)
Transport	Sac (inclus)

Bora Tent	INFT3-2Z	Ⓞ, 3200(l) x 2450(h) x 3200(p) mm
-----------	----------	-----------------------------------



Gonfleur électrique
400W en option
INFTA-PE4EU



Valve de gonflage



Sac de transport



Comptoirs

Les comptoirs donnent un caractère professionnel à toute exposition, événement ou espace de vente. Ils créent un espace utile pour l'exposition et la présentation, avec la possibilité d'ajouter des visuels personnalisables, un atout supplémentaire pour la promotion de produits ou services. Ils sont également équipés d'espaces de rangement pratiques.

Les comptoirs Ultima Displays sont disponibles dans différentes gammes de prix. Plusieurs formes et dimensions sont proposées en fonction des besoins. Des comptoirs lumineux mettront en valeur une zone d'accueil ou de réception, tandis que des comptoirs adaptés pour l'extérieur permettront de promouvoir un produit ou un service lors d'événements outdoor.

Comptoirs

Les comptoirs se prêtent parfaitement à toute exposition promotionnelle ou événement pour compléter un fond de scène ou mettre en valeur un espace en particulier. Ce sont les alliés idéaux des campagnes marketing.



Comptoirs promotionnels

Comptoir Pop-up



Comptoir parapluie léger et pratique offrant une grande surface pour accueillir vos invités. Se range de manière compacte dans son grand sac à roulettes renforcé.

Matière	Aluminium, plastique et tablette MDF
Assemblage	Verrouillage magnétique
Pliable	Oui
Tablette	Pliable - coloris hêtre
Etagères	4
Fixation du visuel	Barres, suspentes et ruban magnétiques (inclus). Recommandé avec des visuels de 440 microns min. (en option)
Transport	Sac à roulettes avec tube carton

Pop-up 2x2	PUC22C-C	📏 1260(l) x 965(h) x 430(p) mm
------------	----------	--------------------------------



Structure Comptoir Pop-up 2x2



Connecteurs magnétiques



Sac de transport à roulettes

Comptoir Hop-up



Comptoir parapluie léger et résistant à la fois, facile à assembler avec un visuel d'un seul tenant qui reste fixé à la structure une fois repliée. L'unité est équipée d'un comptoir en hêtre et offre un accueil parfait aux invités.

Matière	Aluminium, plastique, tablette MDF et étagère polycarbonate
Assemblage	Connecteurs plastiques
Pliable	Oui
Tablette	Hêtre
Etagères	1
Fixation du visuel	Velcro
Transport	Sac de transport

Hop-up	HU301-001-C	📏 1060(l) x 1020(h) x 360(p) mm
--------	-------------	---------------------------------

Le comptoir se replie avec le visuel



Détail du contenu



Connecteurs plastiques



Sac de transport inclus

Étagère incluse



Comptoir Modulate™



Le comptoir Modulate™ se compose d'un cadre tubulaire en aluminium, d'une tablette et d'une housse imprimée avec fixation par fermeture éclair. Grâce au système magnétique MagLink intégré dans la structure, il est possible de connecter plusieurs comptoirs simplement en les rapprochant et ainsi créer de vastes surfaces d'accueil. Le comptoir Modulate™ est une construction entièrement sans outil qui peut être déployée en quelques minutes.

Matière	Tubes aluminium Ø 30 mm, tablette/étagère MDF	
Assemblage	Bouton-poussoir	
Pliable	Non	
Tablette	Noir	
Etagères	1 (en option)	
Fixation du visuel	Fermeture éclair	
Transport	Sac de transport matelassé, séparateur interne	

Comptoir Modulate™	FORM-MOD-CNTR	800(l) x 1015(h) x 600(p) mm
Étagère	FORM-MOD-CNTR-02	770(l) x 9(h) x 571(p) mm

BREVET DÉPOSÉ

MODULATE™



Utilisez-le seul...
... ou combiné,
simplement à l'aide
des aimants intégrés !



2 finitions possibles
(avec ou sans tablette
apparente)



Taquet fixé sous l'étagère



Etagère en option

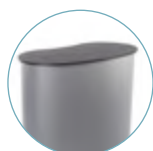
Comptoir Basic Courbe



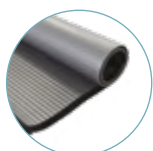
Le comptoir Basic courbe est une solution économique au design fonctionnel et élégant, idéal comme comptoir d'accueil ou point d'information. Le comptoir est fabriqué à partir d'une jupe en Corex enroulable pour créer la forme incurvée, d'une tablette et d'une base thermoformée. Une ouverture est prévue à l'arrière du comptoir pour y stocker du rangement. Un visuel peut également être appliqué sur la jupe pour promouvoir un message ou une marque.

Matière	Tablette/socle MDF, jupe Corex	
Assemblage	Emboîtement - sans outils	
Pliable	Non	
Tablette	Hêtre	
Etagères	1 (en option)	
Transport	2 Sacs de transport - inclus	

Comptoir avec tablette hêtre/hêtre	PK922-BEBE	910(l) x 925(h) x 480(p) mm
Comptoir avec tablette noir/hêtre	PK922-BLKBE	910(l) x 925(h) x 480(p) mm
Comptoir avec tablette noir/blanc	PK922-BLKW	910(l) x 925(h) x 480(p) mm



Tablettes et bases de couleur réversibles



Jupe cannelée grise



Sacs de transport inclus



Counta



Comptoir de démonstration en PVC blanc, léger et portable, utilisable en intérieur. Fronton, mâts et étagère inclus. Idéal pour les environnements de vente au détail, les événements ponctuels et les promotions.

Matière	PVC
Assemblage	Emboîtement - sans outils
Pliable	Oui
Tablette	Non
Etagères	1
Fixation du visuel	Encastrement
Transport	Sac de transport (inclus)

Counta	PC607	 Comptoir avec fronton - 805(l) x 2195(h) x 450(p) mm  Fronton - 680(l) x 280(h) x 20(p) mm
--------	-------	--

Sac de transport inclus



Etagère pour stockage



Comptoir promotionnel, idéal pour une application retail



Comptoirs promotionnels - Lumineux

Comptoir Illumigo™



La banque d'accueil lumineuse recto verso la plus économique du marché. Installation rapide et sans outils. Facile à transporter dans sa boîte en carton compartimentée ou dans le sac à roulettes vendu en option. Idéal pour une utilisation en environnement retail ou salons.



Matière	Aluminium 100 mm, tablette MDF
Assemblage	Sans outils
Pliable	Non
Tablette	Blanc
Fixation du visuel	Jonc PVC 3 mm
Transport	Boîte de transport avec poignée et compartiments
Système d'éclairage LED	Tangentiel à LED inclus



Illumigo™	ILLGO-COUNTER-EU	☞ 1040(l) x 1045(h) x 420(p) mm
Sac Illumigo™	ILLGO-BAG	☞ 460(l) x 1160(h) x 190(p) mm



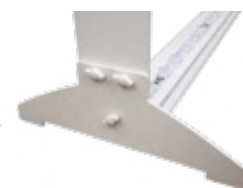
Sac Illumigo™ en option



Boîte de transport



Bandeau LED déjà pré-assemblé sur le cadre



Pieds latéraux en acier offrant une grande stabilité





Barrières

Les systèmes de barrières permettent de diviser l'espace et de gérer les files d'attente, Ils offrent également un espace idéal pour afficher des messages publicitaires.

Pour délimiter les espaces, les barrières Café permettent de créer une zone temporaire facilement modifiable selon vos besoins. Ils sont faciles à assembler, à mettre en place et à stocker. Les barrières café peuvent être utilisés à l'intérieur et à l'extérieur.

Barrières

Les systèmes de barrières peuvent être utilisés pour contrôler les files d'attente, en fournissant des couloirs structurés permettant de gérer et d'aider les clients à se regrouper.



Délimitateurs

Un moyen économique de délimiter les espaces à l'extérieur des restaurants, bars, centres commerciaux et cafés. Les traverses sont disponibles en 1m, 1,5m et 2m. Il est donc facile et rapide de calculer le nombre de barrières nécessaires pour définir votre espace. Pour configurer votre projet, ajoutez la traverse de votre choix ainsi qu'un poteau et une embase supplémentaires. Un habillage en bâche est proposé en option.

Economy Café



Matière	Aluminium
Visuel	Recto seul / Recto-verso
Fixation du visuel	Fourreau haut sur traverse et œillets bas
Poids	9,13 kg (pied et potelet)



Traverse 1000 mm	UB214-1000	⊘ 1140(l) x 25(h) mm
Traverse 1500 mm	UB214-1500	⊘ 1940(l) x 25(h) mm
Traverse 2000 mm	UB214-2000	⊘ 2440(l) x 25(h) mm
Pied	UB214B	⊘ 360 (Ø) mm
Potelet	UB214P	⊘ 960(h) mm
Attaches (paires)	UB214-SC	



L'option de fixation par œillets permet au visuel de suivre les mouvements du vent



Attaches pour visuel avec œillets



Traverse



Pied et potelet

Deluxe Café



Matière	Aluminium avec finition chromée
Visuel	Recto seul / Recto-verso
Fixation du visuel	Fourreau haut sur traverse et œillets bas
Poids	8.63 kg



Traverse 1000 mm	UB215-1000	⊘ 1140(l) mm
Traverse 1500 mm	UB215-1500	⊘ 1940(l) mm
Traverse 2000 mm	UB215-2000	⊘ 2440(l) mm
Pied	UB215B	⊘ 360 (Ø) mm
Potelet	UB215P	⊘ 960(h) mm
Attaches (paires)	UB215-SC	







Accessoires

Porte-documents, large choix de sacs et valises ainsi que toute une gamme d'éclairage LED sont proposés pour exposer, protéger ou mettre en valeur un message, une marque ou une campagne publicitaire.

Accessoires

Vous pouvez parfaire votre stand d'exposition en sélectionnant différents produits dans notre gamme d'accessoires. Ces produits complémentaires sont souvent utilisés pour promouvoir une marque de façon plus percutante, présenter de manière professionnelle une documentation, ou ajouter des points d'intérêt / rendre votre stand plus visible en utilisant des éclairages.



Porte documents - Gamme Standard

Zed-up Lite



Le porte-documents en aluminium de référence. Élégant et pratique, il se rétracte entièrement pour faciliter son transport dans sa valise rigide.

Matière	Acrylique et aluminium anodisé
Coloris	Anodisé
Format des documents	A4
Poches/Bacs	6
Recto-verso	Oui
Transport	Valise rigide (include)

A4 (6 bacs)	AS315-002	📏 256(l) x 1460(h) x 370(p) mm
-------------	-----------	--------------------------------



Valise rigide incluse



Eclairage - Gamme Standard

Powerspot 950/1000 LED



Spot LED noir économique et particulièrement adapté à une utilisation avec des stands parapluie.

Matière	Aluminium et plastique
Orientation	Orientable à 270° - bras droit
Puissance restituée	90 Watt
Consommation	12 Watt (1400 Lumens/5500 Kelvins)
Connexion en série	2 max
Kit double inclus	2 spots + 2.5 m câble d'alimentation + 1 transformateur
Prise UK & EU	Oui (tournevis cruciforme requis)



Kit Double	PS950-1000-LED-BDLK	📏 103(l) x 425(h) x 29(p) mm
------------	---------------------	------------------------------



Transformateur inclus

Eclairage - Gamme Premium

Spot LED Flood



Le projecteur à LED est un moyen élégant et économique d'éclairer toute une gamme de stands d'exposition, y compris les stands parapluie, les stands Formulate et une gamme de systèmes modulaires. Ne vous laissez pas tromper par son design compact, ce petit luminaire LED est capable de produire 1200 Lumens tout en ne consommant qu'une petite quantité d'énergie, ce qui le rend bien plus efficace que les équivalents halogènes. Reliez jusqu'à 5 spots entre eux à partir d'un seul transformateur, donc nul besoin de transformateurs supplémentaires, il suffit de les raccorder entre eux avec les câbles de liaison fournis

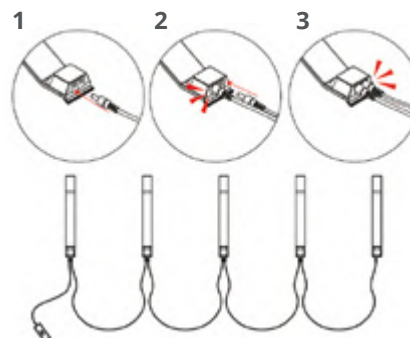
Matière	Aluminium et plastique
Puissance restituée	80 Watt
Consommation	12 Watt (1200 Lumens/5631 Kelvin)
Connexion en série	Jusqu'à 5 spots avec un transformateur
Kit double inclus	2 spots + 2.5 m câble d'alimentation + 1 transformateur
Prise UK & EU	Oui (tournevis cruciforme requis)

Tête orientable



KIT double	LED-FLOOD-ARM-BDLK	📏 295(l) x 483(h) x 60(p) mm
------------	--------------------	------------------------------

Connexion en série jusqu'à 5 spots avec un seul transformateur



Boite de transport



Transformateur inclus

Spot LED Strip



Le spot Strip est conçu pour fonctionner avec une large gamme de stands d'exposition, y compris les stands parapluie, les stands Formulate et une gamme de stands modulaires. Il est doté d'une tête large unique, permettant une plus grande diffusion de la lumière, et ainsi éclairer une plus grande partie de votre message. Reliez jusqu'à 5 spots entre eux à partir d'un seul transformateur, donc nul besoin de transformateurs supplémentaires, il suffit de les raccorder entre eux avec les câbles de liaison fournis.

Matière	Aluminium et plastique
Puissance restituée	80 Watt
Consommation	12 Watt (1200 Lumens/5631 Kelvin)
Connexion en série	Jusqu'à 5 spots avec un transformateur
Kit double inclut	2 spots + 2.5 m câble d'alimentation + 1 transformateur
Prise UK & EU	Oui (tournevis cruciforme requis)

KIT double	LED-STRIP-ARM-BDLK	📏 100(l) x 520(h) x 35(p) mm
------------	--------------------	------------------------------



Boite de transport



Transformateur inclus

Spot LED Exhibition



Spécialement conçu pour nos solutions modulaires Linear et Vector, ce modèle ne nécessite aucune fixation supplémentaire, il suffit de le brancher et de l'allumer. Son design est élégant et se démarque par sa conception en aluminium qui permet à la chaleur de se dissiper sur l'ensemble du bras, évitant ainsi toute émission de chaleur et permet une utilisation prolongée sans surchauffe. Reliez jusqu'à 5 spots entre eux à partir d'un seul transformateur, donc nul besoin de transformateurs supplémentaires, il suffit de les raccorder entre eux avec les câbles de liaison fournis.

Matière	Aluminium et plastique
Puissance restituée	80 Watt
Consommation	12 Watt (1200 Lumens/5631 Kelvin)
Connexion en série	Jusqu'à 5 spots avec un transformateur
Kit double	2 spots + 2.5 m câble d'alimentation + 1 transformateur
Prise UK & EU	Oui (tournevis cruciforme requis)

KIT double	LED-EXHIB-ARM-BDLK	📏 50(l) x 455(h) x 55(p) mm
------------	--------------------	-----------------------------



Boite de transport



Transformateur inclus

Eclairage - Accessoires

Recommandations d'utilisation des spots et fixations

Fixation intégrée ou livrée avec le spot						
	Kit de fixation universelle US901-C	Fixation pour profilé Vector VLF	Fixation pour profilé Linear US-LINEAR	Fixation spot LED pour mur US902-C	Clamp de Fixation pour tubes Ø 30mm US903	
Utilisation compatible avec :						
 Spot LED Flood LED-FLOOD-ARM-BDLK	> Quick +	> Pour panneaux de 3 à 30mm d'épaisseur	> Vector	> Linear	> Quick Impact > Quick + > Hop Up	> Formulate™ > Modulate™
 Spot LED Strip LED-STRIP-ARM-BDLK	> Quick +	> Pour panneaux de 3 à 30mm d'épaisseur	> Vector	> Linear	> Quick Impact > Quick + > Hop Up	> Formulate™ > Modulate™
 Spot LED Exhibition LED-EXHIB-ARM-BDLK	> Linear > Vector					> Formulate™ > Modulate™
 Powerspot 950-1000 LED PS950-1000-LED-BDLK	> Quick Impact > Quick + > Hop-up	> Pour panneaux de 3 à 30mm d'épaisseur	> Vector	> Linear		> Formulate™ > Modulate™

Convertir votre prise UK en version EU



Dévissez



Soulevez le couvercle



Tirez la prise pour l'extraire

Solutions de transport portables

Zenith



La valise Zenith en polyéthylène moulé résistant offre de multiples fonctionnalités. Solution de transport polyvalente et ultra-portable, procurant un maximum de stockage pour les stands parapluie, murs d'images, enrouleurs et extrusions. Elle peut également se convertir en comptoir en ajoutant une tablette et une jupe imprimée (en option).

Matière	Polyéthylène moyenne densité (MDPE) / Métal
Roulettes	2
Poignée	1
Accessoires	Tablette hêtre Jupe imprimée (en option)

Zenith	AC600	Ⓞ, (Dimensions externes) 600(l) x 956(h) x 400(p) mm
Tablette (hêtre)	CO401-C	Ⓞ, 15(h) x 640 (l) x 420 (p) mm



956 mm



A roulettes pour faciliter le transport



Tablette valise Zenith - coloris hêtre



Couvercle avec compartiments en mousse pour stocker 2 spots



Jupe imprimée et tablette (en option)

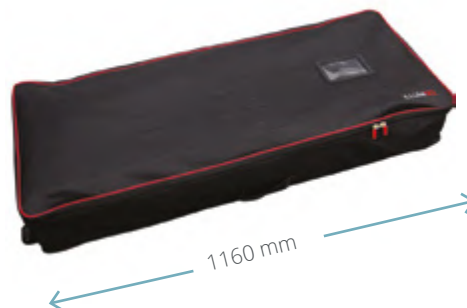
Sac Illumigo™



Sac à roulettes pour transporter l'Illumigo™ 2x1, l'Illumigo™ Retail, l'Illumigo™ One ou le comptoir Illumigo™.

Matière	Nylon
Coloris	Noir
Roulettes	Oui
Poignée	2

Sac Illumigo™	ILLGO-BAG	(Dimensions internes) 460(l) x 1160(h) x 190(p) mm
---------------	-----------	--



Roulettes



Compartment interne pour le visuel



Poignée de transport

Sac de transport modulaire Premium



Sac à roulettes idéal pour transporter, protéger et stocker les stands d'exposition, en particulier ceux fabriqués à base de modules standard (Vector, Formulate)

Matière	Nylon
Coloris	Noir
Roulettes	Oui
Poignée	2

Sac modulaire	AB-MODULAR-01	(Dimensions externes) 340(l) x 1400(h) x 290(p) mm
---------------	---------------	--



Poignée



Roulettes ø40mm



2 pochettes de rangement à l'intérieur du rabat supérieur



LA COMMUNICATION
GRAND FORMAT
créative, visuelle & digitale